



AMÉNAGER



LE MONDE DANS TOUTES
SES DIMENSIONS



RAPPORT ANNUEL **2021**

spie batignolles

spiebatignolles.fr



SOMMAIRE

Profil du groupe

Édito de Jean-Charles Robin, Président de Spie batignolles	4
Gouvernance	6
Six domaines d'expertises complémentaires	8
Une approche commune face à des enjeux nouveaux	10

Infrastructures, contribuer à la transition écologique

• Mobilité et énergie, concilier développement et environnement	14
• International, exporter nos savoir-faire	19
• Territoires, préserver la nature et la qualité de vie	20

Lieux de vie, faire mieux avec moins

• Dynamique urbaine, construire autrement	26
• Rénovation de l'existant, privilégier les secondes vies	30
• Nouveaux enjeux, accompagner le changement	34

Usages, garantir une performance globale

• Fonctionnement des ouvrages, piloter la performance	38
• Sécurité, prévenir tous les risques	42
• Interventions de proximité, conjuguer expertises et réactivité	44

Ensemble, s'engager pour un avenir durable

• Déployer l'innovation pour une performance globale	50
• Agir à tous les niveaux face à l'urgence climatique	54
• Penser collectivement les métiers de demain	58
• Une fondation pour porter les valeurs du groupe	64

Indicateurs extra-financiers	66
------------------------------	----

Extrait des comptes consolidés	68
--------------------------------	----

PROFIL

Acteur majeur et indépendant du bâtiment, des infrastructures et des services, Spie batignolles défend au quotidien une approche collaborative de la construction.

Dans un monde en pleine transformation, nous sommes convaincus que notre culture de l'écoute et du dialogue, et la complémentarité de nos expertises sont nos principaux atouts pour réaliser des projets en phase avec les défis sociaux, sociétaux et environnementaux de notre époque.

Nous nous réinventons sans cesse en intégrant de nouvelles méthodes et de nouveaux savoir-faire, tout en conservant ce qui fait notre identité et notre force : une relation partenariale avec nos clients et une réflexion constante portée à l'amélioration du cadre de vie.

Grâce à un maillage territorial dense, nos collaborateurs accompagnent chaque projet en proximité, au plus près des usages. Engagés à leurs côtés, notre priorité est de garantir leur sécurité, leur santé et leur développement professionnel.

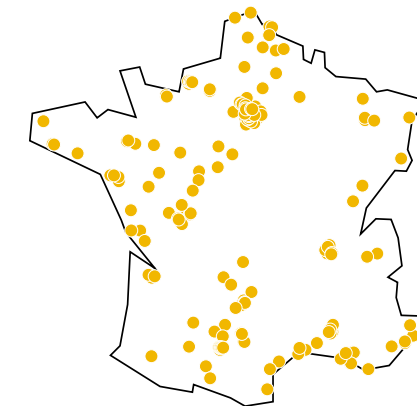


2 150 M€
de chiffre d'affaires

2 670 M€
DE PRISE DE COMMANDES

7 700
COLLABORATEURS

+ de **80 %**
du capital détenu
PAR LES MANAGERS ACTIONNAIRES
ET LES SALARIÉS (PEG)



188
implantations
EN FRANCE

10
IMPLANTATIONS
À L'INTERNATIONAL

EUROPE

- Infra Tunnel (Suisse)
- Mast Grundbau (Allemagne)
- Spie batignolles fondations Belgique
- Spie batignolles fondations UK Ltd (Royaume-Uni)
- Spie batignolles international Portugal

MOYEN-ORIENT

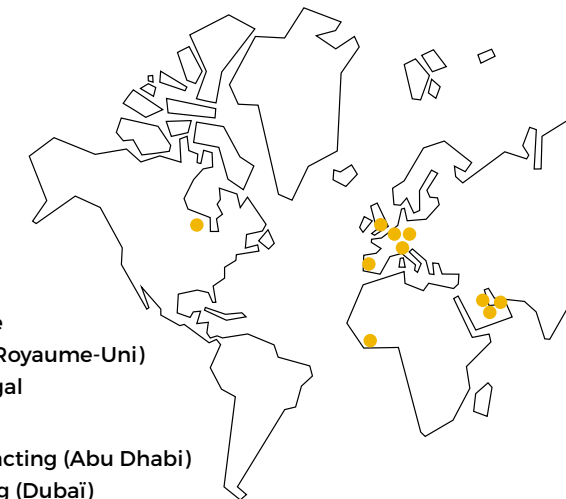
- Spie batignolles international Contracting (Abu Dhabi)
- Mast Piling & Foundation Contracting (Dubai)
- Spie batignolles international Qatar

AFRIQUE

- Spie batignolles Côte d'Ivoire

AMÉRIQUE DU NORD

- Spie batignolles Canada



175
ANNÉES D'EXPÉRIENCE



JEAN-CHARLES ROBIN - PRÉSIDENT

Une **COMMUNAUTÉ** humaine **ENGAGÉE** au cœur des **TERRITOIRES**



Ces dernières années, et de façon de plus en plus rapide, nos métiers ont changé, intégré de nouvelles dimensions.

Aujourd'hui, nous ne nous contentons plus de préserver l'environnement, nous contribuons à sa restauration. Des opérations de renaturation aux constructions les plus performantes, en passant par la rénovation de l'existant, nous répondons à des enjeux globaux d'aménagement du territoire. En France comme à l'international, Spie batignolles propose une offre transversale de plus en plus écologique, en lien avec les attentes sociétales, aussi bien en termes d'usages, de protection de la biodiversité, que d'optimisation énergétique.

Nous disposons pour cela de la maîtrise technologique nécessaire et poursuivons nos investissements dans ce domaine, qu'il s'agisse d'explorer des modes constructifs innovants, de développer l'utilisation de nouveaux outils ou de matériaux alternatifs, de faire évoluer nos méthodes de travail.

Notre ambition se nourrit d'un atout incomparable, la richesse de notre capital humain. Nous savons faire grandir nos métiers dans l'indépendance et la continuité, favoriser leurs propres expertises, tout en leur permettant de dialoguer. Les passerelles existent à tous les niveaux, entre les régions, les entités, les activités. Notre capacité à agir ensemble, à mettre en commun nos compétences, tout en valorisant le savoir-faire de chacun, est le moteur de notre développement. Elle nous permet de nous emparer des grands sujets, elle nous rend meilleurs.



Notre point d'ancrage, la brique de base de Spie batignolles, c'est le territoire, et nous y déployons l'ensemble de nos savoir-faire. C'est un choix qui fait sens pour nos équipes. Nos collaborateurs peuvent ainsi participer à l'aménagement de leur environnement, tout en travaillant au plus près de leurs racines, et avec la possibilité d'évoluer professionnellement en proximité. Cet épanouissement individuel est essentiel ! Car c'est bien dans l'engagement de chacun que réside la clé de notre performance. Grâce à cette communauté d'actions, nos résultats 2021 sont de qualité et nous poursuivons notre croissance en 2022, avec un excellent premier semestre.

Notre modèle d'entreprise indépendante et la confiance de nos actionnaires nous permettent de raisonner dans le temps long, plutôt que de réagir. L'agilité liée à notre taille et la complémentarité de nos équipes nous confèrent en parallèle une capacité à opérer rapidement chaque transition, tout en maintenant notre cap stratégique, sans aucun renoncement.

Des atouts cruciaux dans un monde qu'il convient désormais de penser durablement, mais pour lequel il nous faut agir vite !

GOVERNANCE



JEAN-CHARLES ROBIN
PRÉSIDENT



PATRICK ZULIAN
DIRECTEUR GÉNÉRAL EN CHARGE
DES ACTIVITÉS CONSTRUCTION, ÉNERGIE, IMMOBILIER
ET DE LA PERFORMANCE DES ACHATS



VIRGINIE FLORE
DIRECTRICE
DES RESSOURCES HUMAINES
GROUPE



BERTRAND PORTE
DIRECTEUR ADMINISTRATIF
ET FINANCIER



AUDE MAURY
DIRECTRICE DE
LA PERFORMANCE ACHATS GROUPE,
RSE, PLAN CARBONE



ALEXIS HERMET
DIRECTEUR DE LA QUALITÉ
DE RÉALISATION ET DE L'INNOVATION
TECHNIQUE



FRANCK AILLOUD
DIRECTEUR GÉNÉRAL
DE SPIE BATIGNOLLES IMMOBILIER



ÉRIC DE BALINCOURT
DIRECTEUR GÉNÉRAL
DE SPIE BATIGNOLLES INTERNATIONAL,
DIRECTEUR GÉNÉRAL
DE SPIE BATIGNOLLES VALÉRIAN



ÉRIC BLANC
DIRECTEUR GÉNÉRAL DE
SPIE BATIGNOLLES ÎLE-DE-FRANCE
ET DE SPIE BATIGNOLLES OUTAREX,
PRÉSIDENT DE SPIE BATIGNOLLES BOYER



PASCAL CHAPOUIL
DIRECTEUR GÉNÉRAL
DE SPIE BATIGNOLLES ÉNERGIE



ÉMILE CHÉBIB
DIRECTEUR GÉNÉRAL
DU GROUPE SPR



FRANÇOIS JULLEMIER
DIRECTEUR GÉNÉRAL
CONSTRUCTION RÉGIONS



FRANÇOIS MAILLARD
PRÉSIDENT DE
SPIE BATIGNOLLES IMMOBILIER



JACQUES MESSICAT
DIRECTEUR GÉNÉRAL ADJOINT
DE SPIE BATIGNOLLES
ÎLE-DE-FRANCE



BENOIT MONCADE
DIRECTEUR GÉNÉRAL DE
SPIE BATIGNOLLES GÉNIE CIVIL



THOMAS NACHURY
DIRECTEUR GÉNÉRAL ADJOINT
CONSTRUCTION RÉGIONS



OLIVIER PETER
DIRECTEUR GÉNÉRAL
DE SPIE BATIGNOLLES FONDATIONS



LOÏC TAULEMESSE
DIRECTEUR GÉNÉRAL
DE SPIE BATIGNOLLES MALET

SIX DOMAINES

D'EXPERTISES

COMPLÉMENTAIRES



ÉNERGIE

GÉNIE ÉLECTRIQUE ET CLIMATIQUE / RÉSEAUX D'ÉNERGIE /
INFRASTRUCTURES FERROVIAIRES / FLUIDES INDUSTRIELS /
MAINTENANCE MULTITECHNIQUE

ENTITÉS

Spie batignolles énergie

- ACSI
- Borja
- Farasse fluides
- Infrannonce
- Mercier
- Patricola

- Sogintel
- Sopac
- Souchon
- Spie batignolles solutions industrielles
- Spie batignolles kleau

CONSTRUCTION

CONCEPTION / CONSTRUCTION NEUVE / RÉHABILITATION /
AMÉNAGEMENT INTÉRIEUR / TRAVAUX DE PROXIMITÉ /
TRAVAUX D'ENTRETIEN ET DE MAINTENANCE

ENTITÉS ÎLE-DE-FRANCE

Spie batignolles île-de-france

- Spie batignolles outarex
- Spie batignolles boyer

Spie batignolles Présance® île-de-france

Spie batignolles SPR

- Créatis
- DBS
- FLP services
- France sols
- Sedib
- Spie partesia
- SPR bâtiment et industrie

ENTITÉS RÉGIONS

Spie batignolles nord

- Abscis Bertin
- Spie batignolles est

Spie batignolles grand ouest

- Bâtir France ingénierie
- Defontaine construction
- HPB
- Spie batignolles sud-ouest

Spie batignolles sud-est

- Médiane
- Spie batignolles curot



GÉNIE CIVIL ET FONDATIONS

TRAVAUX SOUTERRAINS / OUVRAGES D'ART / PROJETS INDUSTRIELS /
TRAVAUX DE PROXIMITÉ / RENFORCEMENT DE STRUCTURES
ET TRAVAUX SPÉCIAUX / FONDATIONS SPÉCIALES

ENTITÉS

Spie batignolles génie civil

- Spie batignolles technologies

Spie batignolles fondations

- Spie batignolles itm+
- Pieux Ouest



IMMOBILIER

MONTAGE IMMOBILIER /
PROMOTION IMMOBILIÈRE

ENTITÉS

Spie batignolles immobilier

- Sbi promotion



TRAVAUX PUBLICS

TERRASSEMENT / ROUTES /
AMÉNAGEMENTS URBAINS / VOIRIES ET
RÉSEAUX DIVERS / ÉQUIPEMENT ROUTIER /
FABRICATION D'ENROBÉS / CARRIÈRES ET
CENTRE DE RECYCLAGE DE MATÉRIAUX /
LABORATOIRES ROUTIERS

ENTITÉS

Spie batignolles malet

- Bellin TP
- Carceller
- Carrières de la Burbanche, Arandon, Courtenay
- Carrières des minières
- Deguil
- EATP
- Erome
- Gracchus
- Grégory
- Grémair
- Liants de Gascogne
- Nardelli TP
- Ré TP
- Rey Betbeder
- Rhône Isère Enrobés
- Sablières et Carrières de la Madeleine
- Sogecer
- Soum et Cie
- Spie batignolles blondet
- Spie batignolles dumas
- Spie batignolles favier

Spie batignolles valérian



AMÉNAGEMENTS PAYSAGERS ET ENVIRONNEMENTAUX

AMÉNAGEMENT ET ENTRETIEN D'ESPACES PAYSAGERS /
CONCEPTION ET FABRICATION D'OUVRAGES EXTÉRIEURS EN BOIS
ET MÉTAL

ENTITÉS

Spie batignolles vallia

- Vallois
- Valbois

- MSV et Paysages de l'Oust
- BATP 44

Une **APPROCHE** COMMUNE face à des **ENJEUX NOUVEAUX**



QUESTIONS À PATRICK ZULIAN,

Directeur général en charge des activités construction, énergie, immobilier et de la performance des achats

Le contexte de votre activité a-t-il évolué ?

Notre métier requiert en permanence de l'agilité et de la résilience. Nous sommes constamment face à une même interrogation : quels sont les besoins réels des usagers de nos ouvrages ?

La nécessaire transition énergétique génère de fortes attentes auxquelles nous devons répondre et nous n'en sommes qu'au début. Ces crises nouvelles agissent comme un accélérateur et favorisent une transformation des consciences, aussi bien au sein de nos équipes, que chez nos fournisseurs et nos clients : chacun veut apporter sa contribution. Il y a donc une convergence, une adhésion, un intérêt commun.

Ces bouleversements sont-ils une opportunité pour le groupe ?

Les enjeux d'aujourd'hui sont les marchés de demain, un gisement de possibilités. Nous prenons part au changement grâce à notre capacité à absorber des demandes de plus en plus complexes, à y trouver des voies d'optimisme, en développant de nouvelles réponses. Notre champ d'action est large et nous disposons d'un véritable espace pour être force de proposition. Par notre taille, notre vision, notre culture, nous sommes en situation de répondre à ces attentes et elles donnent du sens à nos métiers.

Comment organiser cette réponse ?

En adoptant une démarche raisonnée, pour répondre au juste besoin, avec le juste produit, la juste quantité et le juste moyen.

Nous développons notre expertise par ligne de produits, à l'instar de l'industrie, afin d'intégrer l'objectif de la sobriété très en amont. L'essor du numérique, dans nos métiers, participe largement à cette transformation. Dans le cadre de notre politique globale d'achats, nous privilégions également une approche collaborative avec nos fournisseurs. Nos partenariats, loin de se limiter au critère du prix, prennent en compte leurs performances environnementales, mais aussi leur capacité à faire face dans un contexte sanitaire et géopolitique troublé.

La rareté des ressources est un constat d'urgence qui conforte notre vision, nous donne envie d'accélérer, d'aller plus vite, plus loin.

DES SYNERGIES MÉTIERS AU SERVICE D'UNE OFFRE GLOBALE

L'offre globale de Spie batignolles est basée sur la complémentarité et les synergies entre ses différents domaines d'expertises : génie civil et fondations, construction, énergie, immobilier, travaux publics et aménagements extérieurs. Le groupe imagine ainsi des solutions globales, de la conception d'un projet jusqu'à son exploitation et sa maintenance, en passant par toutes les phases de réalisation. Désireux d'enrichir régulièrement cette offre, Spie batignolles continue à élargir sa gamme en intégrant sans cesse de nouveaux métiers et des compétences complémentaires, en particulier afin de répondre aux préoccupations environnementales croissantes.

UNE RÉFLEXION TRANSVERSALE, UN DÉPLOIEMENT LOCAL

Spie batignolles mobilise les compétences de l'ensemble de ses métiers partout en France, grâce à un puissant réseau d'implantations de proximité. Ce maillage permet au groupe d'être connecté aux dynamiques de développement des territoires : affirmation des grandes métropoles régionales, renforcement de la dimension intercommunale, reconversion des secteurs économiques, nouveaux usages urbains et nouvelles mobilités... Autant d'enjeux que Spie batignolles accompagne dans une démarche de dialogue constructif et continu avec l'ensemble des acteurs locaux.

PLACER LES USAGES AU CENTRE DE NOTRE RÉFLEXION

Afin d'imaginer les solutions les plus adaptées aux enjeux sociétaux et environnementaux, Spie batignolles élabore au quotidien une démarche collaborative qui place les usages au cœur de la réflexion. Imaginer comment nos réalisations vont vivre, évoluer, s'adapter au fil des besoins permet d'inscrire chaque projet sur le long terme, en intégrant au plus tôt les questions d'exploitation du bâtiment ou des infrastructures.

L'ÉCOUTE ET LE DIALOGUE AU CŒUR DE L'EXPÉRIENCE CLIENT

Pour Spie batignolles, l'écoute, le dialogue et la compréhension mutuelle des enjeux sont au centre de la relation client. Cette approche permet de coconstruire chaque projet de manière réellement adaptée aux besoins, sous l'impulsion d'un interlocuteur unique, en charge du pilotage tout au long du cycle de vie du projet. Les équipes ajustent également leurs processus régulièrement, selon les retours des enquêtes clients menées par notre partenaire Qualimétrie, pour une expérience client ancrée au plus près du terrain.



Qualité de la relation client

87 %



Qualité de réalisation

84 %



Sécurité du chantier

90 %



Respect du planning et des délais

85 %

Source : Qualimétrie - 226 enquêtes menées en 2021

INFRASTRUCTURES,

CONTRIBUER À LA TRANSITION

ÉCOLOGIQUE

À l'échelle d'une région comme à celle d'une ville, en milieu urbain ou en zone naturelle, en France comme à l'international, nous œuvrons pour proposer des solutions d'aménagement, capables de concilier développement et préservation de l'environnement.

Quel que soit le projet, la complémentarité de nos savoir-faire et notre présence au cœur de chaque territoire font de nous un acteur à part entière de la transition écologique.



MOBILITÉ ET ÉNERGIE, concilier DÉVELOPPEMENT et environnement

FERROVIAIRE

En participant au développement de modes de transport moins impactants et de solutions d'énergie renouvelable, Spie batignolles prend part à la transition écologique.

La maintenance des infrastructures, qui contribue à leur durabilité, est également au cœur de l'action quotidienne du groupe.

Sur chacun des chantiers réalisés, nos équipes mobilisent tout leur savoir-faire pour maîtriser l'empreinte environnementale de leurs interventions.



Début des travaux du technicentre de la ligne Eole

La création de nouveaux axes de déplacement est une priorité des projets d'aménagement de la région Île-de-France et Spie batignolles y participe ! Eole, la ligne E du RER, va ainsi être prolongée de 55 km, jusqu'à Mantes-la-Jolie. C'est précisément au niveau de ce terminus que plusieurs entités du groupe collaborent pour la construction d'un nouveau technicentre destiné à l'entretien et à la maintenance des rames, pour le compte de SNCF Réseau. Soutènements provisoires des nouvelles voies, génie civil, ouvrages d'art, voiries, courants forts et faibles, signalisation ferroviaire sont réalisés par le groupe dans le cadre d'une démarche BIM globale.



Grand Paris Express, lancement des tunneliers Caroline et Céline

Le développement de mobilités plus douces implique le désengorgement des infrastructures de transports en commun existantes, notamment celles qui desservent les aéroports parisiens. La ligne 18 de ce réseau, qui aura son terminus à Orly, s'inscrit dans cette démarche. Pour ce chantier, Spie batignolles déploie sur le tronçon Orly-Massy-Palaiseau deux tunneliers, Caroline et Céline, qui creuseront 11,8 km du tracé jusqu'à fin 2023.



LE SAVOIR-FAIRE RÉCOMPENSÉ

Travaux dans un environnement urbain particulièrement dense et respect de délais imposés par l'échéance des Jeux olympiques 2024 : les défis ne manquaient pas pour la réalisation des travaux souterrains liés au chantier de la ligne 14 du métro reliant la capitale à l'aéroport d'Orly. La performance des équipes de Spie batignolles sur cette opération complexe lui a valu la reconnaissance de l'ITA (Association internationale des tunnels et de l'espace souterrain) et l'obtention, lors de la septième édition des ITA Tunneling Awards, du prix de « Projet de l'année 2021 ».



Un tunnel de 22 kilomètres pour la liaison Lyon-Turin

La ligne ferroviaire Lyon-Turin a été pensée pour accélérer le transport de voyageurs et détourner une partie du fret de marchandises des axes routiers alpins. Spie batignolles apporte de nouveau une contribution majeure à ce projet européen structurant puisque, après les chantiers de la descenderie de la Praz et de la galerie de reconnaissance de Saint-Martin-de-la-Porte, le groupe participera au creusement d'un tunnel bitube de 22 km entre Villarodin/Modane et la frontière italienne. La construction d'installations d'exploitation et de sécurité complète ce chantier colossal qui mobilisera deux tunneliers sur les 18 kms du tracé et nécessitera le recours à l'explosif pour les 4 km restants. La réutilisation des matériaux issus de l'excavation sera privilégiée.

2021, C'EST AUSSI

LIVRÉ Lignes 14 Sud et 15 Sud du Grand Paris Express : fin des percements

LIVRÉ Ligne 4 du métro parisien : livraison de la jonction Montrouge-Bagneux

LIVRÉ Ligne Angoulême-Beillant : signalisation et fibre optique

Réduire les émissions

CÂBLE 1

CRÉER DU LIEN

5 stations créées (de Créteil à Villeneuve-Saint-Georges)
4,5 km de tracé
2 000 usagers/heure dans chaque sens (à terme)
17 minutes de trajet

En juin 2021, le marché de construction du premier téléphérique urbain d'Île-de-France a été signé. Cette solution originale permet de développer un moyen de transport doux répondant aux contraintes spécifiques de son environnement. La forte densité, mais surtout les nombreuses coupures urbaines (lignes ferroviaires, voies rapides) imposent des franchissements complexes. Grâce à ce nouvel équipement, dont la mise en service est prévue pour 2025, des quartiers aujourd'hui isolés seront désenclavés. De nombreux services structurants se verront aussi mieux reliés les uns aux autres : hôpitaux, universités, commerces, nœuds de transports... Au sein du groupement retenu, Spie batignolles assure la construction de l'ensemble des gares, l'implantation d'une trentaine de pylônes et la réalisation des ouvrages annexes.



MARITIME & FLUVIAL



Consolidation des ports de La Rochelle et de Cherbourg

Spie batignolles intervient régulièrement dans la rénovation d'infrastructures portuaires existantes. À La Rochelle, les équipes ont renforcé le quai Jetée sud du terminal Chef de la baie 4, en reprenant notamment les parements maçonnés. Elles ont assuré en outre la construction d'une dalle et d'une poutre de couronnement en béton armé, ainsi que la remise à niveau du poste d'accostage. Le groupe était aussi en charge, à Cherbourg, du confortement du terre-plein du quai des Flamands. Une opération menée dans le cadre de l'aménagement d'un hub de stockage et d'assemblage des composants destinés à la réalisation du champ éolien offshore de Fécamp.

ROUTES



A480, un projet aux bénéfices multiples !

Après 36 mois de travaux de terrassement, d'assainissement, de génie civil et de chaussées, Spie batignolles termine l'aménagement des voies de l'A480, autoroute traversant l'agglomération de Grenoble. Les objectifs de ce projet étaient nombreux : fluidifier le trafic, créer des aménagements paysagers et des voies cyclables, diminuer la pollution et les nuisances acoustiques. Sur ce chantier, nos équipes se sont particulièrement

attachées à la protection de l'environnement. De nombreux bassins de traitement des eaux ont été réalisés pour préserver la biodiversité locale et sept bassins de rétention d'eau antipollution ont été implantés.

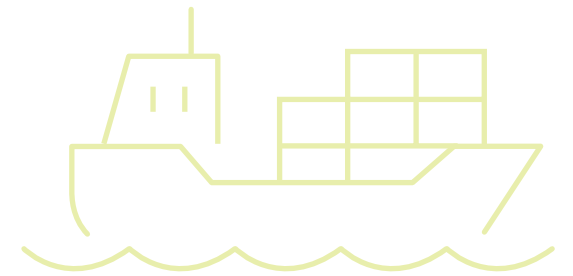
2021, C'EST AUSSI

LIVRÉ Calais Port 2015

SIGNÉ Nouveau pont sur la Loire entre Jargeau et Saint-Denis-de-l'Hôtel : travaux de fondation

Un démonstrateur pour le canal Seine-Nord Europe

Le transport fluvial constitue une alternative intéressante au fret routier, mais suppose des aménagements lourds afin de connecter entre elles les différentes voies navigables. Une fonction que remplira le futur canal Seine-Nord Europe, long de 107 km, en reliant l'Oise et le bassin de la Seine au canal Dunkerque-Escaut. Ce maillon supplémentaire de la chaîne des voies navigables du nord de l'Europe verra le jour en 2028, offrant un débouché vers les réseaux belges, néerlandais et allemands. Dans une logique de « test & learn », la construction d'un démonstrateur de 30 m de long, 12 de large et 5 de profondeur, en partie appuyé sur un mur simulant une écluse, constitue pour le groupe une double mission : s'assurer de la faisabilité de l'ouvrage et mesurer ses performances dans le temps.



Cinq écoponts dédiés à la faune sauvage

Les autoroutes constituent autant d'obstacles à la continuité des espaces naturels qu'elles traversent, avec de nombreuses conséquences néfastes pour la faune locale. C'est pour apporter une solution à ce problème qu'APRR (Autoroutes Paris-Rhin-Rhône) a décidé de construire des écoponts. Une initiative qui permet le franchissement en toute sécurité des voies par des animaux sauvages. Dans ce cadre, le groupe réalise cinq de ces ouvrages d'art sur l'A6, l'A36 et l'A71.





ÉNERGIE

Run'Eva

UN PÔLE DE VALORISATION INNOVANT

Le traitement des déchets est un enjeu fondamental, davantage encore sur une île isolée. Pour y faire face, l'île de La Réunion disposera, en 2023, d'un pôle de valorisation des déchets unique en France, Run'Eva. Il permettra, sur un seul site, de procéder au tri des matériaux recyclables, à la méthanisation des biodéchets et à la valorisation énergétique des combustibles solides de récupération (CSR), issus des déchets non recyclables. Spie batignolles participe à ce projet de grande envergure en assurant les travaux de terrassement, la réalisation de la voirie et des réseaux divers, le génie civil des bâtiments et le second œuvre.

MAINTENANCE



Longue vie au pont de Verneuil

La sobriété passe par la préservation des infrastructures existantes, et donc par une maintenance optimale qui permette de rallonger leur durée de vie, en toute sécurité. Le pont de Verneuil (Dordogne), construit en 1872, a ainsi connu une importante rénovation, qui a débuté par la démolition des parties trop dégradées pour être récupérées. Les équipes de Spie batignolles ont ensuite réalisé une dalle de répartition en béton armé avant de compléter leur intervention par des travaux de confortement et le remplacement des équipements. Le tout en veillant à ne pas polluer le cours d'eau en contrebas.



Un entretien basse consommation sur l'A7

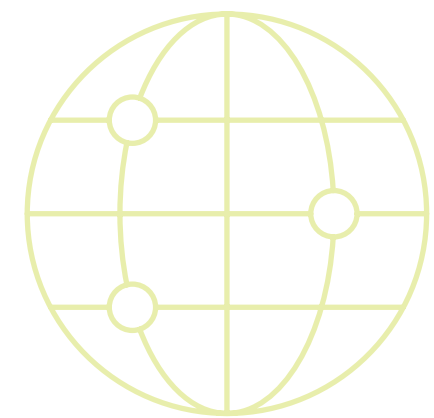
Si rénover les chaussées est un impératif, il ne doit plus se traduire par une consommation excessive de matière et d'énergie. C'est pour répondre à cet objectif que le groupe a eu recours sur l'A7 à une centrale d'enrobage au biocarburant à base de sève de pin. L'enjeu : minimiser l'impact environnemental des travaux d'entretien. Cette innovation technique, déjà validée lors de précédents travaux sur l'A66, s'est accompagnée de la réutilisation, à hauteur de 50 %, d'agrégats d'enrobés directement issus des anciennes chaussées. Pour ne pas gêner la circulation sur cet axe particulièrement dense, les enrobés ont été appliqués de nuit.

2021, C'EST AUSSI

- LIVRÉ** Parc éolien de la Vienne : travaux de terrassement
- LIVRÉ** Pont des Launay - Saint-Aubin-le-Cauf : reconstruction
- LIVRÉ** RD18 entre Éguilles et Aix-en-Provence : élargissement de la chaussée et travaux d'aménagement

INTERNATIONAL, EXPORTER nos savoir-faire

Le groupe, déjà présent sur des chantiers en Europe, en Afrique et au Moyen-Orient, poursuit son essor à l'international avec l'ouverture d'une filiale à Montréal, Spie batignolles Canada Inc. Ce nouveau développement illustre la capacité des équipes à exporter leurs savoir-faire et à mener des projets d'envergure partout dans le monde.



Lisbonne bien à l'abri

Bâtie sur un terrain très accidenté, dont les pentes marquées forment une cuvette au niveau de l'embouchure du Tage, Lisbonne est très sensible aux inondations en cas de fortes précipitations. C'est afin de lutter contre ce risque chronique que les autorités municipales ont décidé de doter la capitale d'équipements de drainage performants. Dans cette perspective, Spie batignolles participe au percement des deux tunnels destinés à évacuer les eaux pluviales vers le fleuve. Ces ouvrages, longs respectivement de 4,5 et de 1,1 km, parcourront la ville d'est en ouest, en passant par les zones les plus exposées. Leur creusement, assuré par un tunnelier, prend en compte les caractéristiques de sols très hétérogènes. Il nécessite en outre d'être mené sans impacter les édifices en surface, ainsi que les infrastructures du métro. Lancés au cours du premier trimestre 2022, les travaux vont durer 39 mois.

2021, C'EST AUSSI

- SIGNÉ** Réhabilitation du stade Félix-Houphouët-Boigny - Abidjan (Côte d'Ivoire) : travaux de fondation
- LIVRÉ** Ponts ferroviaires provisoires de l'A40 au niveau de Mülheim (Allemagne) : travaux de fondation

TERRITOIRES, préserver la NATURE et la **qualité** de vie

RÉDUIRE L'ARTIFICIALISATION DES SOLS

Anticiper l'impact du changement climatique, protéger la biodiversité ou encore améliorer le cadre de vie sont des enjeux au cœur des projets. Opérations de renaturation ou de réaménagement des espaces urbains et ruraux, interventions respectueuses des écosystèmes, construction d'équipements de protection des berges et des littoraux : le groupe – et tout particulièrement sa branche Travaux publics & environnement – participe au développement durable des territoires.



Terres fertiles pour un écoquartier

Lors des opérations de requalification urbaine, le traitement des déblais constitue un enjeu essentiel. Sur ce type d'intervention, il est possible d'adopter une démarche d'économie circulaire, une partie des terres prélevées pouvant être réutilisées pour l'aménagement du site. Les équipes de Spie batignolles sont engagées dans cette démarche dans le cadre de la construction d'une cité-jardin de 20 ha à l'emplacement de l'ancienne caserne militaire Pion, en bordure du parc du château de Versailles. Chargées de la déconstruction des bâtiments existants, de la dépollution de terres et du nivellement du terrain, elles ont aussi la responsabilité de gérer les terres fertiles du site, qui seront réemployées pour les prochains aménagements paysagers. Un écosystème favorable à la biodiversité verra ainsi le jour, grâce à la fertilisation associée à un engazonnement. Les travaux de végétalisation concluront l'opération.

AMÉLIORER LE CADRE DE VIE



Requalification du centre-bourg de Saix

Réaménager les centres anciens fait partie de l'action quotidienne du groupe, au plus près de chaque territoire. Dans le village de Saix, par exemple, nos équipes ont repris les voiries, aménagé les bordures et trottoirs en pavage couleur, posé fontaines et jardinières, et réalisé une place en béton désactivé décoratif.



Un jardin dans la ville

Dans le cadre du projet de renaturation porté par la ville de Rouen, Spie batignolles a procédé à la rénovation complète du jardin Saint-Sever, soit 8 000 m² de verdure où la nature se mêle aux équipements de loisirs (terrain de sport, aire de jeu) et de détente. Terrassement, préparation des sols, engazonnement et plantations, aménagement des espaces de circulation (sable et copeaux), pose d'un système d'arrosage, rien n'a été négligé pour le confort des riverains et des promeneurs. Le tout en prenant soin des arbres déjà présents sur le site.

“ Privilégier un ancrage local permet au groupe de répondre efficacement aux enjeux des territoires.

Spie batignolles est ainsi devenu l'actionnaire majoritaire de **BATP 44**, une entreprise de travaux publics de Loire-Atlantique, qui intervient dans les domaines du terrassement, de l'assainissement et des aménagements de voirie. Cette opération permettra d'élargir notre offre de travaux en matière d'aménagements urbains, paysagers et environnementaux, au sein de ce département.

ESPACE DE FRAÎCHEUR

REPENSER LE MOBILIER URBAIN

2 solutions de fraîcheur :

- la projection d'ombre
- l'évapo-transpiration

Spie batignolles a imaginé un banc coworking qui offre une réponse localisée à la problématique des îlots de chaleur. Végétalisé, autonome en eau, en énergie et connecté, il se présente comme une oasis de fraîcheur dans l'espace public. Ce prototype intègre en effet deux solutions. Tout d'abord, une ombrière métallique qui protège du soleil et collecte les eaux de pluie à destination du bac planté. Ensuite, un contenant autonome Vertuo® qui dispose d'une capacité à optimiser l'arrosage des plantes par évapotranspiration. Adapté aux personnes à mobilité réduite, cet aménagement sera évalué en conditions réelles à Nantes, du printemps 2022 jusqu'en octobre 2023. L'occasion de tester ses performances et son appropriation par le public.



Végétalisation

RENATURER LES COURS D'EAU



Canal du Midi : l'aristoloche avant tout...

Intervenir sur un site inscrit au patrimoine mondial de l'Unesco implique une attention particulière afin de respecter des contraintes très strictes. Pour les travaux de confortement de berges attenantes à la véloroute du canal du Midi, les équipes de Spie batignolles ont donc soigneusement préparé le terrain. Avant de lancer le terrassement, elles ont procédé au recueil et au stockage de terres végétales en préservant les racines des aristoloches, des plantes abritant la Diane, un papillon protégé. Cette étape préliminaire a aussi permis d'arracher les souches et les racines de platanes contaminées par le chancre coloré. Une fois les berges reprofilées, elles ont été confortées par un tunage bois qui respecte l'esthétique du site classé. Un projet signé Eqiliance.

PROTÉGER LES TERRITOIRES

Halte aux inondations à Dax

Le groupe s'est vu confier la rénovation du déversoir de Talamon. À la suite de deux crues majeures de l'Adour survenues début 2021, il était urgent de le conforter rapidement afin de protéger les populations et les habitations. Des travaux réalisés par les équipes en trois mois et livrés à la communauté de communes dès le mois de décembre.



Économie circulaire pour la digue de Montamer

La protection des côtes est une problématique cruciale face aux risques de submersion. Les équipes de Spie batignolles ont notamment procédé à la déconstruction-reconstruction de la digue de Montamer, sur l'île de Ré. Cette opération a été menée dans le respect des exigences strictes du site classé Natura 2000, situé en bordure d'un parc national marin. Une attention particulière a été portée à la maîtrise du bilan carbone, en privilégiant le réemploi des matériaux de la digue d'origine.

eqiliance

PARTENAIRE DE LA TRANSITION ENVIRONNEMENTALE

Depuis le lancement de la marque Eqiliance en 2020, Spie batignolles conforte régulièrement son expérience en faveur de la résilience des territoires. Plus d'une dizaine d'opérations ont été menées en 2021 par Spie batignolles malet, Spie batignolles valérian et Spie batignolles vallaia, les trois entités du groupe qui portent cette offre. Renaturation de rivières, restauration de biodiversité, construction de digues, confortement de berges... il s'agit de travaux très diversifiés, tous inscrits dans une logique de préservation et de sécurisation des territoires, qui privilégie des démarches d'économie circulaire.

2021, C'EST AUSSI

LIVRÉ Berges du Vidourle : travaux compensatoires de renaturation

LIEUX DE VIE, FAIRE MIEUX AVEC MOINS

Notre environnement change de plus en plus vite, nos pratiques évoluent elles aussi. Pour répondre aux nouvelles attentes, nous poursuivons notre engagement à bâtir autrement, de façon plus sobre, plus efficiente. Meilleure performance environnementale de nos projets, rénovation des bâtiments existants, modularité des espaces... sur chacun de ces sujets, l'offre globale du groupe permet de livrer des ouvrages plus durables au bénéfice de tous.



Dynamique **URBAINE,** CONSTRUIRE autrement

BUREAUX



Exemplarité environnementale de Flow

Avec la livraison de l'ensemble tertiaire Flow à Montrouge, Spie batignolles a achevé une opération remarquable en termes de qualité environnementale, comme en témoignent les nombreux labels obtenus (NF HQE, BREEAM, WELL, WiredScore, Effinergie+). Pour parvenir à ce résultat, les équipes ont procédé à la mise en œuvre de solutions techniques à haut niveau de performance. Panneaux photovoltaïques, groupes de production d'eau glacée à consommation négative, centrales de traitement d'air double flux à récupération d'énergie, chaudières gaz à condensation, toutes les pistes ont été exploitées. Les espaces verts, qui constituent l'un des points forts de ce programme, n'ont pas été oubliés dans cette démarche, avec un système de récupération des eaux pluviales pour l'arrosage. Ils contribuent d'ailleurs aux performances hors norme de l'ensemble, les 1 500 m² de la terrasse végétalisée concourant à l'isolation thermique naturelle du bâti.

Bâtir autrement pour contribuer à la préservation de la planète est un enjeu crucial que le groupe intègre au quotidien dans son action. Moindre utilisation du béton et de l'acier au profit du métal ou des matériaux biosourcés, gestion raisonnée des ressources, recours aux énergies renouvelables, végétalisation des ouvrages... À chacun de ces niveaux, Spie batignolles s'engage dans une optique de performance environnementale.

Une démarche bas-carbone pour la tour Keïko

À Issy-les-Moulineaux, plusieurs filiales du groupe participent à la réalisation d'un immeuble de grande hauteur (69 m), la tour Keïko, dont la silhouette asymétrique dominera la zone d'aménagement concerté du pont d'Issy. Là encore, l'objectif est de satisfaire les cahiers des charges de nombreux labels environnementaux et de qualité de vie au travail. Pour mener à bien ce chantier emblématique, Spie batignolles a fait le choix de modes constructifs innovants. À la clé, une diminution de l'empreinte carbone et des consommations énergétiques du chantier et de la future exploitation de l'édifice. Emploi de béton bas-carbone pour les planchers et les voiles, choix raisonné d'écomatériaux, tri et valorisation des déchets, récupération des eaux, rien n'est laissé au hasard.



LOGEMENTS



PRIORITÉ AU BIOSOURCÉ

La conception de l'ensemble logements-groupe scolaire du quartier Léon-Blum de la commune d'Issy-les-Moulineaux incluait de répondre aux exigences de la réglementation environnementale RE2020, qui prend officiellement le relais de la RT2012 au 1^{er} janvier 2022. En plus de ce choix fort, les techniques constructives et les matériaux sélectionnés ont permis l'obtention de la certification NF Habitat HQE, des labels E+C- niveau E2C1, BBC Effinergie, Bâtiment Bas Carbone et Bâtiment biosourcé niveau 3. En effet, le bois a été privilégié pour les planchers, mais aussi pour les structures à partir du niveau R+2.

2021, C'EST AUSSI

LIVRÉ Base aérienne 115 Orange-Caritat : construction d'un mess à haute performance énergétique

SIGNÉ Wood Up à Paris : réalisation d'une tour de 17 étages en bois et béton bas-carbone

Penser la performance

VILLAGE DES ATHLÈTES

INNOVER POUR UNE CONSTRUCTION RESPONSABLE

12 bâtiments

42 346 m²
de surface de plancher

157 kg eq CO₂
maximum par m³ de béton
produit

Initiée dans le cadre de l'accueil des Jeux olympiques 2024, la construction du village des athlètes doit répondre à un double impératif. Il s'agit d'anticiper la reconfiguration de l'ensemble du programme, afin que dès la fin des Jeux, les bâtiments puissent être convertis en habitations, en résidences universitaires, en commerces et services. Une contrainte qui implique de prévoir cette transformation dès la conception. Il faut également intégrer des exigences environnementales élevées : la certification Biodiversity et les labels E3C1 et E3C2. Pour ce chantier emblématique, les équipes de Spie batignolles ont fait le choix de s'inscrire dans une approche bas-carbone poussée. Elles ont travaillé plusieurs mois sur les caractéristiques du béton à employer et utilisé dans leurs formulations du laitier de haut fourneau, un résidu de l'industrie sidérurgique, limitant les apports en ciment. La centrale de production a par ailleurs été installée sur le site pour réduire les émissions de CO₂ liées aux transports.



Bas-carbone

ENSEIGNEMENT



Un collège bioclimatique

Pour la construction du collège et du gymnase de Mercuriol, le département de la Drôme a privilégié le mécanisme de marché global de performance qui lie conception, réalisation et maintenance autour d'objectifs mesurables, particulièrement en termes de performance énergétique. Les équipes de Spie batignolles qui réalisent les travaux auront ainsi recours aux composants biosourcés, avec des murs en ossature bois et des isolants faisant largement appel à la paille. Les espaces de l'établissement seront quant à eux chauffés ou rafraîchis par géothermie. Construit aux normes HQE, à énergie positive et faible impact carbone, le collège utilisera deux autres énergies renouvelables : le bois et le solaire (centrale photovoltaïque en toiture).

“ Fin 2021, Spie batignolles a fait l'acquisition de la société **Curot Construction**, basée à Longvic (Côte-d'Or). Spécialisée dans les travaux en gros œuvre et en entreprise générale auprès des industriels et des collectivités notamment, l'entreprise compte parmi les acteurs du BTP les plus reconnus en région bourguignonne. Cette acquisition traduit le souci constant de travailler au plus près de nos clients, avec une bonne connaissance du tissu socio-économique et des enjeux locaux.



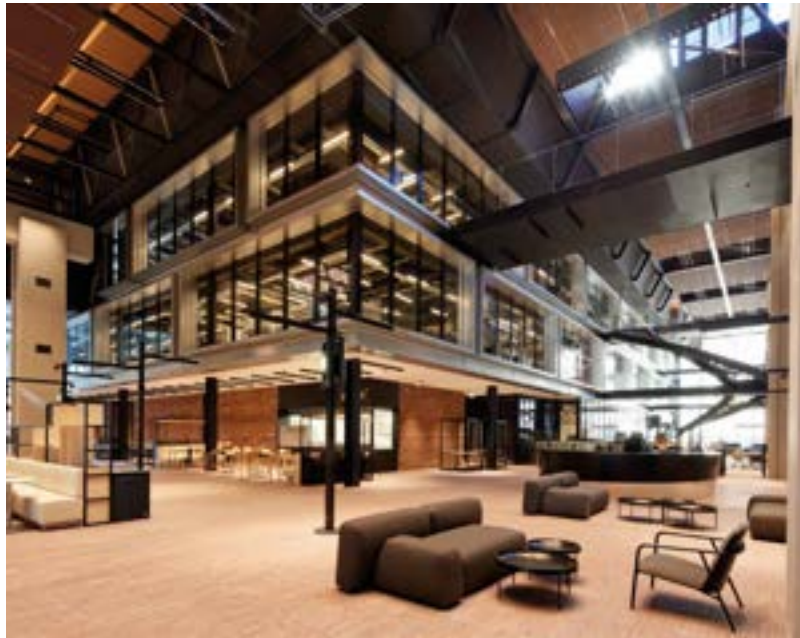
Terre cuite et terre crue

La réalisation du nouveau groupe scolaire de la ville de Brétigny-sur-Orge est l'occasion, pour les équipes de Spie batignolles, de déployer leur savoir-faire en matière de construction HQE. Toiture pédagogique végétalisée, panneaux photovoltaïques assurant l'autoconsommation, murs en ossature bois, éclairages naturels, tous les éléments constitutifs d'une construction vertueuse sur le plan environnemental sont réunis. L'originalité du projet tient à la présence d'un deuxième mur en façade constitué d'un isolant recouvert de briques en terre cuite et de murs intérieurs en briques de terre crue, laquelle jouera un rôle de régulateur hygrométrique. Elle participera aussi, de manière significative, à l'inertie thermique du bâtiment, assurant un confort l'été et en mi-saison.

RÉNOVATION de l'existant, PRIVILÉGIÉ les secondes vies

Construire de façon durable, c'est aussi savoir reconvertir les structures existantes pour freiner l'étalement urbain et préserver la biodiversité. C'est également recycler les matériaux, réemployer des mobiliers afin de limiter la consommation de ressources. L'intervention en site occupé exige de l'agilité et la maîtrise de techniques particulières. Le groupe a développé une véritable expertise dans ce domaine et contribue ainsi à la sauvegarde d'un patrimoine porteur d'histoire, qu'il réinvente au regard des enjeux actuels.

RÉHABILITER POUR DURER



Métal 57, préserver la mémoire de Billancourt

Quatre ans de travaux ont été nécessaires pour redonner vie à l'atelier Métal 57 des anciennes usines Renault, symbole du passé manufacturier de Boulogne-Billancourt. Le bâtiment initial a bénéficié de travaux de reconversion et un nouvel édifice de 37 000 m² a vu le jour. La mixité du béton, en noyau central, et de constituants en acier a été privilégiée pour harmoniser l'architecture des deux constructions et maintenir le lien avec l'ère industrielle. Certains éléments, non adaptés aux nouvelles fonctionnalités du site et aux normes de sécurité en vigueur, ont été reproduits à l'identique. Cela a concerné, par exemple, les *sheds*, toitures en dents de scie si caractéristiques de l'époque. Une phase importante de dépollution des sols a été menée, ces derniers ayant supporté pendant de nombreuses années les résidus des anciennes industries. L'ensemble architectural, livré par Spie batignolles, vise des normes de qualité environnementale élevées.

À Reims, un tout nouveau bâtiment 7

Le groupe s'est vu confier par l'université de Reims Champagne-Ardenne la mission de réhabiliter un bâtiment signé Marcel Gabriel Lods, qui était tombé en désuétude. Tout l'enjeu consiste à repenser l'espace existant pour un enseignement avant-gardiste et connecté, tout en menant une rénovation énergétique ambitieuse. Pour une gestion optimisée des ressources et une réduction significative des consommations, les équipes misent sur les énergies renouvelables et les matériaux biosourcés (bois, béton de chanvre, isolants naturels). L'objectif, à terme, est de réaliser 48 % d'économies par rapport aux consommations d'origine. Les éléments déposés sont par ailleurs triés dans une optique de réemploi, qu'ils soient constructifs ou mobiliers. Cette démarche permet de préserver les ressources existantes, mais aussi de conserver une part de l'histoire du site.



Travaux discrets rue Cézanne

La réhabilitation de l'immeuble de la rue Paul-Cézanne, à Paris, a fait l'objet d'une orchestration de travaux millimétrée. En effet, l'opération concernait six étages de bureaux, la toiture terrasse et deux niveaux de sous-sols, mais elle excluait le deuxième étage, occupé et en activité. Pour réussir ce tour de force, une synchronisation très précise des interventions a été établie, notamment grâce à un repérage minutieux des installations à conserver ou à remplacer. Les équipes ont réalisé les travaux sans remettre en cause le fonctionnement des équipements en place, notamment le système de prévention incendie et les installations techniques d'un immeuble adjacent, lui-même occupé. Comme dans toute intervention de ce type, il a fallu faire preuve d'adaptabilité, certains réseaux existants, qui devaient être maintenus, ayant finalement dû être modifiés.

2021, C'EST AUSSI

LIVRÉ Immeuble Bloom, à Bercy :
réhabilitation et rénovation thermique

SIGNÉ Cité administrative de Roanne :
marché de rénovation énergétique

Économiser les ressources

RÉSIDENCE SCHUMAN

RÉNOVER EN CIRCUIT COURT

100 %
des bétons
déconstruits
recyclés
dans un rayon de
10 km

Spie batignolles offre une seconde jeunesse aux 97 logements de la résidence Schuman, à Poitiers, et remanie profondément le bâtiment. Deux des treize cages d'escaliers existantes ont été déconstruites pour le scinder en deux. Une opération lourde, générant inévitablement beaucoup de déchets de démolition. Dans ce contexte, le groupe met en place un programme ambitieux d'économie circulaire, en poussant au maximum les logiques de récupération et de réemploi. En partenariat avec des acteurs locaux, de nombreux matériaux en provenance du chantier, garde-corps métalliques, serrures, portes, appareils sanitaires et autres pièces de bois sont récupérés et recyclés. Même les bétons déconstruits sont concernés, une partie pouvant être directement réemployée pour la fabrication des nouveaux bétons utilisés sur le chantier.



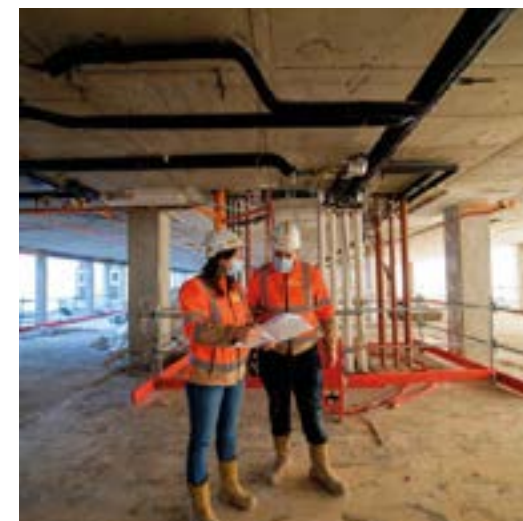
Réemploi

PRÉSERVER LE PATRIMOINE



Travaux haut de gamme pour un palace

Joyaux de l'architecture rouennaise avec sa bâtisse datant partiellement de la Renaissance, classé au titre des monuments historiques, fleuron de l'hôtellerie locale avec ses 5 étoiles, l'hôtel de Bourgtheroulde a été l'objet d'une rénovation hors norme par les équipes de Spie batignolles. Réfection de marbres ou de voûtes en pierre, ouvertures à créer dans des murs de 1,20 m d'épaisseur : les défis n'ont pas manqué pour que l'établissement puisse bénéficier d'un espace spa élargi et d'une brasserie rafraîchie, sans oublier la création d'une nouvelle cuisine et d'un restaurant gastronomique. Tous ces travaux se sont déroulés en site occupé, avec un impératif de nuisances minimum pour ne pas déranger la clientèle de l'hôtel.



Renouveau d'une icône des Champs-Élysées

Construit au début des années 1980 selon le style Art déco, le bâtiment situé au 26 de la célèbre avenue parisienne est, lui aussi, classé au titre des monuments historiques. Sa rénovation doit donc tenir compte de ce statut, tout comme des contraintes imposées par sa localisation. L'intervention du groupe a ainsi pour objectif de revaloriser le patrimoine en conservant au maximum sa signature architecturale, avec une mise aux normes complète, respectueuse d'une multicertification HQE. Pour des raisons de sécurité et de planning, Spie batignolles a inversé sa méthodologie de travail : la construction des structures porteuses pour soutenir l'existant intervient avant la phase de démolition. Afin de mieux appréhender la complexité du chantier, les équipes pourront s'appuyer sur la maquette numérique et un suivi BIM.

2021, C'EST AUSSI

SIGNÉ Château de Pommard, en Bourgogne :
rénovation-extension de la propriété, des chais,
du musée et des installations hôtelières

Nouveaux **ENJEUX**, ACCOMPAGNER le **changement**

PRIVILÉGIER LES USAGES

Les attentes sociétales évoluent. Le travail s'invite dans les foyers, la proximité immédiate de commerces ou de lieux de partage est un incontournable, la place donnée à la nature redevient un vrai critère de choix. Spie batignolles s'est largement emparé de ces sujets, pour une meilleure qualité de vie des jeunes générations, mais aussi de nos aînés. Un engagement renforcé par son mécénat en faveur de la Fondation Palladio, qui encourage les échanges et la recherche dans les domaines de l'immobilier et de l'urbanisme.



I-Ter, priorité à la qualité de vie

La construction de l'ensemble immobilier I-TER a impliqué de la part des équipes de promotion immobilière de Spie batignolles une réflexion approfondie sur la qualité de vie et le lien social. Situés à l'entrée de la ligne verte, une voie paysagère aménagée sur une ancienne emprise ferroviaire par Bordeaux Métropole, les deux bâtiments du programme s'inscrivent en effet dans une logique de mixité d'usages. Ils combinent espaces tertiaires, locaux d'enseignement supérieur, commerces, café associatif et même une conciergerie solidaire. Directement desservis par les transports en commun, ils sont également au cœur d'un réseau de voies piétonnes et cyclables reliant les quartiers du Bouscat, la commune de Bruges, le centre-ville de Bordeaux et la gare TGV Saint-Jean. Un emplacement propice aux modes de déplacement doux, pour un projet qui s'insère harmonieusement dans son environnement avec son parvis végétalisé, prolongement naturel de la ligne verte.



Un pôle d'attractivité pour le port de Dunkerque

Sur le quai de Leith, Spie batignolles immobilier s'est associé à de nombreux acteurs locaux pour mener à bien un programme de revitalisation du centre-ville, avec la construction d'un ensemble mixte mêlant hôtellerie, immeuble tertiaire et commerces. La prise en compte du critère de qualité de vie pour satisfaire les habitants et séduire de nouveaux usagers a joué un rôle central dans la conduite de ce projet en bordure de la marina. L'accessibilité du programme, déjà proche de la gare, a par exemple été renforcée avec un parc de stationnement offrant des espaces dédiés aux modes de déplacement doux et des bornes permettant de recharger les véhicules électriques. Les aspects environnementaux ont été particulièrement soignés avec, à la clé, une labellisation des différentes composantes de l'ensemble.



UN LIVRE BLANC POUR LES ESPACES COLLECTIFS EN EHPAD

Après avoir réfléchi aux attentes de nos aînés en matière de chambres d'Ehpad, Spie batignolles a poursuivi sa collaboration avec la start-up Aïna, spécialisée dans la transformation des lieux de vie pour seniors. Objectif : s'adapter aux besoins des personnes âgées dépendantes, mais cette fois, dans l'usage des espaces communs. La méthodologie est restée la même : organiser des phases d'immersion et d'entretiens avec des professionnels d'Ehpad, des résidents et leur famille. Cette démarche a donné lieu à un second livre blanc, « La vie et le lien social au cœur de la conception des espaces collectifs en EHPAD ».

Une boîte à idées qui permet d'élaborer des plans d'action assortis de propositions d'aménagements intérieurs axés sur la personnalisation, la modularité et la fonctionnalité. Cette initiative a fait l'objet d'une présentation dans le cadre du salon Santexpo, en mai dernier.

2021, C'EST AUSSI

SIGNÉ Santépôle 2 de l'hôpital de Melun-Sénart

LIVRÉ Esat d'Albestroff : centre d'accueil pour les personnes en situation de handicap

LIVRÉ Site hospitalier de Coulommiers, Grand Hôpital de l'Est Francilien

Répondre aux attentes

USAGES,

GARANTIR UNE PERFORMANCE

GLOBALE

Nous raisonnons sur l'impact global de nos réalisations et nous nous engageons dans la durée sur leur performance.

La complémentarité de nos métiers nous permet d'intégrer dès leur conception des solutions d'optimisation de leur fonctionnement.

Et parce qu'une maintenance de qualité joue également un rôle essentiel, nos réseaux de proximité se mobilisent au quotidien pour un bon entretien des ouvrages, tout en contribuant à leur rénovation énergétique.



Fonctionnement des **OUVRAGES**, PILOTER la performance

MAÎTRISER LES CONSOMMATIONS

Face à l'urgence climatique, Spie batignolles porte une attention particulière au bon fonctionnement des ouvrages. L'optimisation de leur consommation énergétique importe en effet autant que la maîtrise de leur impact environnemental au moment de la construction.

Le choix d'équipements techniques performants associé à des outils de pilotage puissants est donc un enjeu essentiel. Le groupe apporte toute son expertise dans ces domaines en pleine expansion.



Dispositif à la hauteur pour ZB2 à Bois-Colombes

L'un des grands défis de la sobriété énergétique consiste à réaliser des bâtiments en capacité d'optimiser leurs consommations. Pour l'immeuble ZB2, construit dans la ZAC des Bruyères, les équipes de Spie batignolles ont en charge les travaux de courants forts, courants faibles et système de sécurité incendie. Ils équipent surtout cet ouvrage d'un système de gestion technique du bâtiment (GTB) destiné à piloter de nombreux systèmes de manière automatisée (éclairage, stores, maîtrise des températures, Ethernet...), et qui permet d'importantes économies d'énergie. La mise en place d'une installation aussi complexe sur une vaste surface (71 000 m² de bureaux) passe par la multiplication des points de détection : pas moins de 50 000 seront nécessaires pour le bon fonctionnement de l'ensemble. Afin de valider les solutions, des tests grandeur nature sont réalisés au sein d'une zone témoin.



Une certification à la clé pour Welink à Lyon

Dans le VII^e arrondissement de Lyon, le groupe est à l'œuvre pour équiper les 18 600 m² de l'immeuble de bureaux Welink en systèmes de climatisation, ventilation et chauffage, plomberie et gestion technique. Ce bâtiment R+3 haut de gamme, destiné à Enedis, regroupera des espaces de travail et collectifs autour d'une rue intérieure dotée de 7 m de hauteur sous plafond. Le but de ce chantier express (15 mois à peine) est d'atteindre la certification BREEAM Very Good, qui porte notamment sur les performances énergétiques de la construction. Six centrales de traitement d'air double flux avec batterie eau chaude/eau glacée et deux pompes à chaleur contribuent à atteindre la performance attendue.

S'APPUYER SUR LE SMART

SPIE BATIGNOLLES ITM+, MARQUE EXPERTE

spie batignolles

/itm +

La montée en puissance des systèmes d'information permet de les appliquer à la gestion des bâtiments (smart building), des ensembles urbains (smart city) et des territoires (smart environnement). Le groupe prend part à cette évolution, dont les champs d'application sont multiples. Spie batignolles itm+ rassemble désormais sous une marque commune les activités de conception et de déploiement de systèmes Smart pour une meilleure qualité de vie et un environnement plus durable. Elle s'appuie sur l'expérience des équipes en matière d'instrumentation et sur le maillage dense du territoire. Elle repose aussi sur une plateforme logicielle propriétaire très performante, capable de centraliser les flux de données et de fournir en temps réel les informations sur le comportement des réseaux. Cette offre a été présentée au salon Smart City + Smart Grid, en octobre 2021.



Arles, agglomération connectée

Spie batignolles itm+ accompagne l'agglomération Arles-Crau-Camargue-Montagnette sur la conception et le déploiement de dispositifs de l'Internet des objets (IoT), ainsi que sur les solutions numériques associées (hyperviseur, plateforme web IoT). Ce partenariat, initié en 2021 pour une durée minimale de trois ans, permettra la mise en place de nombreux avantages pour les habitants : stationnement facilité en centre-ville, gestion intelligente de la collecte du verre ou encore surveillance de la qualité de l'air dans les crèches.

Viser la sobriété

ÉCOLE ROBERT-LAGIER

S'ENGAGER SUR DES OBJECTIFS D'AMÉLIORATION

Contrat
de maintenance sur
3 ans de
8 classes
1 centre de loisirs
1 restaurant scolaire

À la rentrée 2021, les écoliers de Meyreuil ont investi leur tout nouveau groupe scolaire, au cœur de l'écoquartier Ballon. Cet établissement, surplombé par la montagne Sainte-Victoire, a été réalisé en contrat de conception-réalisation-exploitation-maintenance par les équipes de Spie batignolles, mandataire de l'opération. Outre la conception et la construction réalisées en BIM, le groupe s'est engagé sur la performance, notamment thermique, de cet ouvrage qui répond aux exigences de la RT2012. Pour garantir les résultats attendus, ce sont les équipes de Spie batignolles, déjà présentes pour installer l'ensemble des équipements techniques (courants forts et faibles, climatisation, ventilation, chauffage, plomberie, sécurité incendie et GTB), qui assurent désormais, et pour trois ans, la maintenance du site. La première année d'utilisation définira le seuil plafond qui devra ensuite être amélioré.

Performance

FAVORISER LES ALTERNATIVES ÉNERGÉTIQUES

2021, C'EST AUSSI

SIGNÉ École des hautes études en sciences sociales : contrat de maintenance multitechnique de deux bâtiments du campus Condorcet (Aubervilliers)

SIGNÉ Essilor : contrat de maintenance multitechnique du centre de Recherche & Développement, du site logistique (Créteil) et du siège social (Charenton-le-Pont)



Moteurs électriques pour le réseau de bus Keolis

Spie batignolles accompagne l'opérateur de transport en commun Keolis dans sa conversion énergétique. Après avoir réalisé les travaux d'électrification des sites Keolis d'Aix-en-Provence et de Vélizy, les équipes ont remporté un nouveau marché sur cinq dépôts à Antibes, Vallauris, Vence et Châteauneuf-Grasse. Elles y réaliseront les installations électriques pour les bornes de rechargement des véhicules, soit une puissance totale de près de 6 MW. Un dispositif de supervision permettant d'optimiser l'exploitation des bus complètera l'installation sur ce projet à réaliser en site occupé.



Des CEE aux Courlis

Depuis 2006, les fournisseurs d'énergie ont l'obligation d'aider les particuliers et les professionnels à réaliser des économies d'énergie. Ils versent pour cela des primes équivalentes au montant des certificats d'économie d'énergie (CEE). Dans ce cadre, Spie batignolles a noué un partenariat avec CAMEO energy. Le but : accompagner les clients dans l'obtention de CEE. Ainsi, lors de la réhabilitation de la résidence Les Courlis, à Orvault (Loire-Atlantique), le groupe a mis en place une prise en charge directe des CEE, via l'intermédiaire de ce partenaire pour un équivalent de 42 893 MWh cumac. Plusieurs interventions ont généré ces certificats : les travaux d'isolation des murs et du toit-terrasse, le remplacement des menuiseries extérieures, des VMC et de l'éclairage des parties communes, ainsi que la rénovation de l'éclairage extérieur.

SÉCURITÉ, PRÉVENIR tous les risques

Sécurité des utilisateurs et protection des biens sont les priorités des exploitants de bâtiments ou d'infrastructures recevant du public. Depuis les installations incendie jusqu'aux équipements de prévention contre tout risque de malveillance, Spie batignolles apporte une réponse experte et complète, regroupée sous la marque Sb protect. Le groupe contribue ainsi à offrir en chaque lieu un sentiment de sûreté indispensable.

INSTALLATIONS DE SÛRETÉ



Un dispositif à la mesure du bâtiment Métal 57

Les dispositifs de sécurité et de sûreté de Métal 57, grand projet de rénovation-construction mené par le groupe à Boulogne-Billancourt, ont été dimensionnés aux flux importants de personnes attendus dans les 37 000 m² de bureaux. En matière de protection incendie, les équipes ont posé près de 990 détecteurs, sécurisés par 160 déclencheurs manuels et 189 volets de désenfumage. Un système de contrôle d'accès et d'anti-intrusion intégrant 257 portes contrôlées a été mis en place, associé à un réseau de vidéosurveillance de 277 caméras. Comptage de personnes, enregistrement de plaques d'immatriculation, guidage vers les places de stationnement complètent l'ensemble. Le tout est piloté grâce à un outil d'hypervision, qui agrège les flux de données et permet une exploitation optimale.

INCENDIE, SÉCURITÉ ACTIVE ET PASSIVE

Parking sécurisé à Levallois

Les équipements en matière de sécurité incendie des établissements recevant du public (ERP) sont très réglementés. À Levallois-Perret, au sein de l'immeuble Covivio qui fait l'objet d'une complète rénovation, les équipes de Spie batignolles ont mis en place un système de protection incendie de type sprinkleurs. Dans les parkings souterrains, 1 180 sprinklers viennent ainsi garantir la sécurité des trois niveaux de stationnement, tel qu'imposé par la loi. L'installation comprend également un poste de contrôle à même de relayer l'alerte aux pompiers lors du déclenchement d'une alarme.



Nouveaux équipements pour le métro lillois

L'ancien système de protection incendie du tronçon nord de la ligne 2 du métro de Lille datait de sa construction en 1989. L'exploitant a donc confié à Spie batignolles la mission de procéder à son remplacement complet. Les installations des 21 stations concernées, ainsi que celles des ascenseurs des lignes 1 et 2 et leur poste de commandement ont été changées. Afin que la sécurité soit maintenue le temps des travaux, les dispositifs ont été basculés vers une centrale provisoire, avant d'être raccordés à une centrale complète. Pendant toute la durée du chantier, le bon fonctionnement du système a été testé via une série d'essais en fin de journée. Les équipes ont réalisé toutes ces opérations sans interférer avec l'exploitation du métro.

2021, C'EST AUSSI

LIVRÉ Gare d'Hausmann Saint-Lazare : pose de la sonorisation-évacuation

LIVRÉ Installation du SSI du dépôt de bus électrique de Keolis à Vélizy

LIVRÉ Remise en conformité du SSI de l'École nationale supérieure des arts décoratifs de Paris



Protéger chacun

Interventions de **PROXIMITÉ**, conjuguer **EXPERTISES** et **réactivité**

DIGITALISER LE SERVICE

Spie batignolles propose une gamme complète de petits travaux de rénovation de gros œuvre et de second œuvre, de mises aux normes des installations, de réparation des ouvrages en béton, d'entretien de voirie, de réseaux divers ou d'espaces paysagers. Les différents réseaux de proximité du groupe et la complémentarité de leurs expertises permettent de répondre à chaque problématique, avec un niveau d'écoute et de réactivité constant.



Offre Proxilink, 100 % locale et digitale

Proxilink, nouvelle offre développée par le groupe, est une solution sur mesure aux problématiques de maintenance, de dépannage et de gestion de sites à distance. Une plateforme digitale accessible depuis un ordinateur ou un téléphone 24h/24 et 7j/7 permet un accompagnement en toute transparence et une prise en charge immédiate des demandes d'intervention. Spie batignolles s'appuie pour cela sur son réseau Maintenance & Services et plus de 3 000 partenaires implantés localement. Un atout qui garantit à la fois une grande réactivité et une empreinte carbone maîtrisée. Contact rapide, suivi en temps réel des opérations, validation des devis en ligne, visualisation des factures, conseils d'experts tous corps d'état, les services proposés sont multiples. Comme l'illustre l'accompagnement régulier de la société Colonies sur tout le territoire, qui possède 26 sites de colocation principalement destinés aux étudiants et pour laquelle les équipes ont déjà réalisé 500 interventions depuis le 1^{er} janvier 2022.

TROIS RÉSEAUX POUR UNE RÉPONSE GLOBALE

Grâce à la complémentarité de leurs expertises, les réseaux de proximité de Spie batignolles apportent une offre de services agile et adaptée à l'ensemble des besoins :

- la marque **Présance®** signe des travaux de proximité tous corps d'état ;
- le réseau **Maintenance & Services** offre des interventions d'entretien et de maintenance multitechniques ;
- la branche **Travaux publics & environnement** opère au quotidien sur des aménagements urbains et ruraux.

FAIRE DU SUR-MESURE



Centrale de Fessenheim, la sécurité avant tout

Pour le bon fonctionnement d'une centrale nucléaire, l'état des circuits de refroidissement (CRF) est un paramètre essentiel. À Fessenheim, à la suite d'un incident, des réparations structurelles sur les galeries de rejet et une reprise des joints d'étanchéité s'imposaient. Un travail réalisé par les équipes Présance® de Spie batignolles, qui interviennent régulièrement sur ce site depuis de nombreuses années. En raison de l'environnement contraint, une attention toute particulière a été accordée aux mesures de prévention des risques, en collaboration avec tous les acteurs du chantier.



Des canalisations toutes neuves primées à Railleu

Entretenir et renouveler des réseaux nécessite un investissement non négligeable pour les petites communes, surtout dans des régions de montagne. La Fédération régionale des travaux publics Occitanie a attribué, lors des Victoires de l'investissement local 2021, son prix spécial Eau et Assainissement au chantier réalisé par Spie batignolles à Railleu. Dans ce village de 35 habitants, les équipes de la branche Travaux publics & environnement ont renouvelé le réseau d'eau potable des rues, ainsi que les branchements des particuliers. Cette intervention a permis d'améliorer la sécurité incendie et l'état de la voirie.

“ *Accompagner chaque besoin sur les territoires implique d'intégrer de nouveaux savoir-faire. C'est avec cet objectif que Spie batignolles est devenu l'actionnaire majoritaire des sociétés **MSV** et **Paysages de l'Oust**, bien implantées sur l'ensemble de la Bretagne. Spécialisées dans l'élagage, l'entretien du patrimoine arboré et celui des grands espaces naturels, la gestion de la végétation aux abords des infrastructures et la production de bois énergie, elles apportent à la branche Travaux publics & environnement du groupe une expertise complémentaire.* ”

Gérer le quotidien

SILOS DES GRANDS MOULINS DE PARIS

RELEVER CHAQUE DÉFI

26 silos à rénover
Entre 16 m
et 26 m
de contre-voile
par silo

À Gennevilliers, Spie batignolles s'adapte pour travailler dans un espace particulièrement exigü et de grande hauteur sur le chantier de renforcement des cellules de silos à grain des Grands Moulins de Paris. Des édifices aux volumes atypiques atteignant 27 m pour quelques mètres de largeur seulement. Sur les parois, l'intervention consiste à couler un contre-voile de béton armé de 12 cm d'épaisseur. Avant de procéder à cette opération, il a fallu placer et fixer le ferrailage sur l'ensemble de la surface à recouvrir, tout en traitant les fissures détectées. Pour l'occasion, les équipes ont mis en place des nacelles mobiles munies de coffrages, suspendues à un treuil, un dispositif mis au point spécifiquement pour ce chantier. L'opération offrira une nouvelle jeunesse à un site industriel majeur de la région parisienne.



INTERVENIR EN SITE OCCUPÉ



RÉHABILITATION DE RÉSEAUX D'EAU PAR ENDUCTION

Avec une approche traditionnelle, la rénovation des canalisations suppose la dépose de nombreux éléments, des phases de démolition, l'intervention de plusieurs corps de métier, le tout sur un temps long. Un chantier qui peut donc s'avérer lourd. L'enduction de résine époxy, un procédé que maîtrisent les équipes de Spie batignolles, change radicalement le mode opératoire. Il s'agit dans ce cas de sécher, puis de sabler la tuyauterie de l'intérieur, en s'adaptant bien sûr aux matériaux rencontrés. Dès la fin de cette étape, une couche de résine est déposée sur toutes les parois des conduits par soufflage. Une fois en place, il lui suffit d'une journée pour être parfaitement sèche, protégeant à la fois les tuyaux, mais aussi l'eau qui y circule, une caractéristique intéressante en cas de présence de plomb.

REQUALIFICATION COMPLÈTE



Rénover le parc de logement social est une priorité, en particulier pour améliorer ses caractéristiques énergétiques. Sur le chantier de la résidence Suffren, à Brest, il s'agissait de procéder à la réfection des façades, ainsi qu'à la réhabilitation des pièces humides avec un remplacement des équipements sanitaires à la clé. L'opération comportait également une requalification énergétique par le biais de l'isolation thermique des pignons, des planchers hauts des sous-sols et des combles, et

le remplacement des menuiseries extérieures et des portes d'entrée des logements. Toutes ces interventions se déroulant en milieu occupé, les équipes de Spie batignolles se sont appuyées sur Keyclick, une application mobile de gestion des demandes d'intervention, qui a permis de fluidifier la circulation et le traitement de l'information entre le conducteur de travaux et les occupants.

2021, C'EST AUSSI

SIGNÉ Quartier de Monplaisir, à Angers : réhabilitation de 256 logements en site occupé

SIGNÉ Quartier de La Vigne aux Roses, à La Roche-sur-Yon : réhabilitation de 560 logements en site occupé

ENSEMBLE,

S'ENGAGER POUR UN AVENIR

DURABLE

Le décloisonnement de notre organisation et notre fonctionnement collaboratif nous permettent de repenser notre métier avec agilité. L'innovation irrigue l'ensemble de nos processus. Qu'elle soit technique, environnementale ou managériale, elle garantit notre capacité à faire face aux nouveaux défis, autour de valeurs partagées.



Déployer l'**INNOVATION** pour une **performance** GLOBALE



L'innovation occupe une place centrale dans la stratégie de Spie batignolles. Son objectif ? Répondre aux enjeux sociétaux et environnementaux et contribuer à la performance du groupe. Pour que ce choix trouve pleinement ses prolongements sur le terrain, une démarche d'innovation ambitieuse, We Next, a été mise en place. Elle repose sur une organisation collaborative permettant d'intégrer et de mettre en œuvre efficacement les solutions émergentes à tous les niveaux de l'entreprise.

UN ÉCOSYSTÈME FAVORABLE

Piloter l'innovation suppose de pouvoir mettre en synergie les initiatives du groupe et de capitaliser sur les expertises qui font sa force. Pour orchestrer cette stratégie, le Comité opérationnel innovation (COI) déploie la feuille de route We Next qui définit dix champs d'action autour des enjeux majeurs de développement. Il s'appuie sur un réseau de « sponsors » au sein du Comité exécutif de l'entreprise, mobilisés pour soutenir chaque initiative majeure. Dans les comités de direction des différentes entités de Spie batignolles, des référents innovation sont par ailleurs chargés de partager les informations et d'alimenter le COI sur les besoins comme sur les solutions. Enfin, le groupe a fortement développé les communautés d'expertises et de pratiques, qui réunissent des collaborateurs de profils et d'horizons complémentaires autour de thématiques précises (BIM, *lean*...). Ils permettent de capter efficacement les nouvelles solutions de performance et de les déployer au sein des activités opérationnelles.

10
COMMUNAUTÉS
D'EXPERTISES
ET DE PRATIQUES

PEB
COMMUNAUTÉ
DES EXPERTS BIM

PEL
COMMUNAUTÉ
DES EXPERTS LEAN

POD
COMMUNAUTÉ
DES EXPERTS OUTILS
DIGITAUX

NOUVELLES MÉTHODES DE TRAVAIL



AIC sur la ligne 11 du métro parisien

Sur le futur prolongement de cette ligne, l'objectif consistait à équiper 2 km de tunnel en milliers d'ac croches, elles-mêmes destinées à l'installation des câbles d'alimentation. Les équipes se sont appuyées pour cela sur les principes du *lean*. En plus d'une planification LPS, elles ont pratiqué les AIC (animations à intervalles courts), des réunions brèves et concrètes, tenues à intervalles resserrés, afin d'identifier et de traiter les problèmes très rapidement. Ce fonctionnement a contribué à créer un climat de confiance entre les acteurs et à favoriser le travail d'équipe. Le chantier a été livré avec quelques jours d'avance, sans aucune réserve.

LE LEAN FAIT SES PREUVES

La généralisation du *lean management*, par sa recherche constante d'une gestion optimisée, sans gaspillage de temps et de matériaux, est un enjeu majeur. Au sein du groupe, la communauté des experts *lean* s'est donnée pour mission de promouvoir cette approche dont les applications aux métiers de Spie batignolles sont multiples. Désormais, pas moins de 250 collaborateurs sont certifiés dans le cadre de cette démarche.

Un engagement soutenu par la mise en place d'actions de formation plus larges, comme l'illustrent un webinaire créé pour l'occasion ou encore la réalisation d'un support de e-learning accessible à chaque collaborateur.

249 PERSONNES FORMÉES ET CERTIFIÉES



BLACK BELT



GREEN BELT



YELLOW BELT



WHITE BELT

Une école programmée par LPS pour le Grand Nancy

Sur le territoire de cette métropole, dans le cadre d'un marché en conception-réalisation d'une école d'ingénieurs en informatique, les méthodes issues du *lean* ont permis de relever le défi de délais de construction particulièrement resserrés. L'approche collaborative du LPS (Last Planner System) a favorisé l'ajustement des plannings au fur et à mesure de l'avancement des travaux. Le tout en impliquant directement les équipes chargées des différentes tâches. Grâce à cette organisation, le chantier a pu être achevé au bout de huit mois à peine.



Construire demain

NOUVEAUX MODES CONSTRUCTIFS



Une transformation digitale reconnue

En matière de digitalisation, Spie batignolles se démarque par sa communauté de 206 experts BIM, qui fédère les énergies autour des usages de la maquette numérique. En 2021, trois axes de travail ont été privilégiés : la collaboration en testant une plateforme de comodélisation BIM360, la qualité de réalisation avec des solutions de contrôle en réalité augmentée et la performance avec un outil d'automatisation des tâches de modélisation.

Le chemin parcouru est reconnu, comme en témoigne l'obtention du BIM d'argent pour l'opération N2 Stream Building, sur le site des Batignolles, à Paris. En raison de la mixité d'usages de ce bâtiment (hôtel, coworking, commerce...), l'intégration du BIM dans les process a constitué un véritable défi technique et organisationnel. Au-delà d'impliquer toutes les parties prenantes de l'opération (gros œuvre, charpentier, corps d'état techniques et architecturaux...), il a fallu s'assurer de l'interopérabilité des logiciels de production de chaque entreprise. À l'issue du chantier, les maquettes permettront de faciliter l'exploitation et la maintenance.



GRUE CONNECTÉE

Autre application en lien avec la maquette BIM, le boîtier connecté CAD42, installé sur le moufle de la grue et équipé d'un appareil photo, permet de modéliser, via une intelligence artificielle, tout ce qu'elle soulève. Grâce à la mesure permanente de la position de la grue, des charges levées, du nombre de coups de grue, ou encore des temps de levage ou d'attente, le dispositif permet d'évaluer de façon automatisée et en temps réel la cadence du chantier, ce qui en fait un précieux outil d'aide à la décision.

En route pour les solutions hors site

La capacité à déporter la fabrication d'éléments constructifs hors du chantier est une piste intéressante pour industrialiser les modes de production et réduire l'empreinte carbone, tout comme la consommation de matière. Spie batignolles a participé à la conception d'une solution d'isolation par l'extérieur industrialisée et modulaire. Ce système s'appuie sur la réalisation en usine de trois tailles différentes de caissons bois remplis d'isolant biosourcé qui, agencés par *generative design*, permettent de recouvrir la quasi-totalité de toute une façade. Ce concept permet la baisse du coût de production des éléments, des économies de matière, une rapidité d'exécution, mais aussi de s'adapter à la localisation du chantier en fonction des ressources localement disponibles. Le projet intitulé Element'R a d'ailleurs remporté, en 2021, le concours d'innovation EnergieSprong.

ATELIER DE FABRICATION ADDITIVE
DEVENIR IMPRIMEUR DE SOLUTIONS 3D

Impression
3D à 360°
Rayon d'action
du bras robotisé
5 m
Volume imprimable :
jusqu'à 5 m
de hauteur

En 2021, Spie batignolles est devenu le premier constructeur français à lancer sa propre activité d'imprimeur 3D, en partenariat avec XtreeE. Grâce à l'acquisition d'une cellule d'impression, le groupe est désormais en mesure de produire dans son atelier d'Ollainville des petits éléments constructifs à forte répliquabilité, tels que des nœuds de poutre ou des boîtes de réservation. Il peut également proposer un catalogue de composants standards ou sur mesure pour le compte de tiers, du mobilier urbain par exemple. Le fonctionnement de l'outil, par l'utilisation de couches successives de béton haute performance, appliquées en suivant un modèle numérique, permet d'importants gains de matière et une grande précision dans les réalisations. Les possibilités sont immenses, d'autant que l'utilisation d'autres matériaux (plâtre, terre crue, géopolymères, matériaux recyclés) ouvre encore le champ d'application.



AGIR à tous les niveaux face à l'urgence CLIMATIQUE

Participer à la lutte contre le changement climatique est un engagement majeur de Spie batignolles, l'un des piliers de sa politique RSE.

Le groupe accélère son action pour réduire son empreinte carbone. La préservation des ressources, l'emploi de matériaux alternatifs et les nouvelles solutions de mobilité sont au cœur des priorités. En parallèle, les équipes se mobilisent au quotidien sur les chantiers pour préserver la biodiversité et limiter les nuisances.



QUESTIONS À AUDE MAURY

Directrice de la performance achats groupe, RSE, plan carbone

Vous avez récemment été nommée directrice de la performance RSE, en complément de vos fonctions achats. Quel lien faites-vous entre ces deux responsabilités ?

Le groupe, s'il veut remplir ses objectifs en matière environnementale, doit agir sur tous les leviers à sa disposition. Or, les achats de biens et de marchandises sont à l'origine de plus de 70 % de nos émissions

de gaz à effet de serre. Rapprocher ces deux fonctions a donc du sens et permet d'intégrer cet enjeu très en amont avec nos fournisseurs, que nous encourageons dans cette voie. Privilégier ceux d'entre eux qui se sont déjà investis sur ce sujet accélère notre progression commune. En lien avec la direction de l'innovation, nous travaillons à leurs côtés pour nous orienter vers des produits nouveaux, écologiquement intéressants.

Où en est le groupe sur ces sujets ?

Beaucoup de choses sont déjà en place. Certaines correspondent à des obligations européennes, comme le bilan annuel des émissions de gaz à effet de serre ou le suivi d'indicateurs extra-financiers. Au-delà de cela, nous menons au sein de comités techniques un effort de recherche et de développement sur de nombreuses thématiques environnementales, de l'économie circulaire aux biomatériaux, en passant par les technologies bas-carbone. Nous avons lancé fin 2021 un bilan carbone sur les trois scopes. Aujourd'hui, seuls les deux premiers scopes sont obligatoires. En s'engageant dès à présent sur le scope 3, qui concerne les émissions indirectes hors énergie, le groupe confirme sa volonté d'accélérer sa décarbonation.

Quelle est l'ambition de Spie batignolles en matière de RSE ?

Nos métiers se transforment. Spie batignolles intervient sur de nombreux marchés liés à la transition environnementale, notamment ceux de la rénovation énergétique, des nouvelles mobilités, mais aussi ceux de la restauration des milieux, de la lutte contre les inondations. Ces nouveaux ouvrages nous positionnent comme une entreprise ayant un impact favorable sur l'environnement, au sens de la taxonomie européenne. Nous allons poursuivre en ce sens. Et puis la RSE ne se résume pas au plan carbone : c'est un sujet beaucoup plus vaste autour duquel nous souhaitons fédérer en interne, comme en externe. Signataire du Global Compact depuis plusieurs années, nous venons d'ailleurs d'être nommés entreprise ambassadrice de ce pacte mondial lancé à l'initiative des Nations unies.



PROMOUVOIR L'ÉCONOMIE CIRCULAIRE

La gestion des ressources est l'un des éléments centraux de maîtrise de l'impact environnemental lié aux activités du groupe. L'utilisation d'écomatériaux, de matériaux recyclables et recyclés et le réemploi sont favorisés.

Spie batignolles organise le circuit complet de gestion des déchets de chantier, des registres assurant leur traçabilité et facilite leur valorisation. Le groupe dispose par ailleurs d'une plateforme d'optimisation des déblais, Valosphère, qui a traité 43 000 t de déchets en 2021 : près de 50 % ont été revalorisés en sables et graves recyclées. Valosphère participe également aux travaux de recherche sur des écomatériaux, tels qu'un béton compacté routier 100 % recyclé à partir des matériaux de la plateforme et destiné à des pistes cyclables.

Spie batignolles s'est aussi associé au Booster du Réemploi, qui lui apporte, grâce aux retours d'expérience, des informations sur le réemploi des éléments de second œuvre.

MOBILISER TOUS LES LEVIERS

En matière d'impact environnemental, la première condition de réussite est d'avoir des données précises sur l'évolution des émissions de gaz à effet de serre. Le groupe réalise cette mesure depuis cinq ans sur les scopes 1 (émissions directes) et 2 (émissions indirectes liées à l'énergie), pour chacune des entités. Cette démarche permet d'identifier des leviers d'amélioration ponctuels ou sur la durée. Matériaux, matériel, transport, modes constructifs, les pistes sont multiples.

La formation des collaborateurs est aussi indispensable à la réussite de cette politique. Des actions fortes sont engagées en ce sens. L'adhésion au Hub des prescripteurs bas carbone, une plateforme collaborative mise en place par l'IFPEB (Institut français pour la performance du bâtiment), donne accès à tous à une série d'informations par familles de matériaux bas-carbone et à des formations. Un webinaire sur la neutralité carbone a par ailleurs été réalisé, présentant entre autres le cadre réglementaire et les outils disponibles en interne.

Ces initiatives se traduisent sur le terrain par l'utilisation de béton bas-carbone et de matériaux biosourcés – le bois notamment – ou encore par la production de revêtements routiers 100 % recyclés. Des modes constructifs moins impactants se développent également, tels que la préfabrication hors site et l'impression 3D.

Sur les chantiers comme dans les bureaux, des dispositifs de maîtrise des consommations sont déployés : systèmes de régulation, énergies renouvelables, récupération des eaux de pluie... Et en matière de mobilité, le groupe s'est fixé l'objectif de renouveler l'intégralité de son parc en migrant vers des véhicules électriques ou hybrides rechargeables.

INDICATEUR D'ÉMISSIONS SUR LES SCOPES 1 ET 2 EN 2021

51 321 t CO₂eq

(47 073 t CO₂eq en 2020)



RÉEMPLOI À ISIGNY-SUR-MER

Sur la base de loisirs de cette ville, les aires de jeux, le mobilier et les aménagements paysagers ont été réalisés par le groupe. La terre, le bois coupé et les déblais de chantier ont été réemployés ou réutilisés sur place pour les plantations, le paillage et le remblaiement, le tout pour une empreinte carbone réduite à son minimum.

TAUX DE DÉCHETS VALORISÉS EN 2021

84 %

(84 % EN 2020)

UNE LÔNE EN COMPENSATION

PROTÉGER LES ÉCOSYSTÈMES

5,5 km de lône créés
7 km de cordon forestier
100 %
des matériaux extraits
réutilisés
220 gîtes à reptiles
45 000
plants forestiers

La construction d'une digue de 10 km entre Arles et Tarascon a impliqué des travaux compensatoires avec la création d'une lône de 70 m de large, creusée entre la digue et le Rhône. Ce bras d'eau calme relié au fleuve, qui atténue les effets des inondations, offre un habitat adapté et durable à une importante biodiversité, tout en constituant une zone de reproduction et d'alimentation pour les poissons. Restauration de mares, création de nouveaux points d'eau, végétalisation, ouverture de corridors écologiques, tout a été fait pour favoriser la renaturation des lieux, en collaboration avec la Compagnie des forestiers et le Conservatoire botanique national méditerranéen de Porquerolles. Mais l'exemplarité de ce chantier réalisé sous la marque Eqiliance, qui a obtenu le Prix de la transition écologique aux Victoires de l'investissement local, tient également à l'effort d'optimisation des opérations entre les deux projets, la lône et la digue. Ainsi, les matériaux extraits lors du creusement de la première ont été réutilisés pour l'édification de la seconde, minimisant l'impact carbone.



PRÉSERVER LA BIODIVERSITÉ

La protection de la biodiversité figure parmi les grands engagements de la politique RSE du groupe. Toute une partie de l'activité de Spie batignolles est d'ailleurs spécifiquement et directement dédiée à cet objectif, grâce à son savoir-faire en matière de renaturation ou de restauration écologique, via l'offre Eqiliance. Chaque intervention en milieu naturel est précédée d'une analyse environnementale approfondie. Elle est aussi menée en concertation avec des écologues, les administrations de tutelle ou des associations environnementales locales afin d'être la mieux adaptée possible. Le groupe Spie batignolles est membre de l'Union professionnelle du génie écologique (UPGE), la fédération des entreprises de cette filière.



PRÉVENIR LA POLLUTION DES SITES

Les équipes de Spie batignolles s'efforcent de minimiser tout risque d'atteinte accidentelle à l'environnement sur les chantiers. Cette prévention s'appuie sur la sensibilisation et la formation constante des collaborateurs, comme l'illustrent les nombreuses campagnes de promotion des bonnes pratiques ou encore des actions telles que les « Minutes Environnement ». Par ailleurs, un réseau de préventeurs dédié à la prévention des risques et au respect des procédures réalise régulièrement des audits pour s'assurer de la bonne mise en place du management environnemental.

Sur le terrain, cette volonté se manifeste par des plans de respect de l'environnement préalables à chaque chantier, afin d'anticiper et de minimiser les impacts. Nettoyage des bennes à béton, récupération des eaux usées, limitation des poussières et formation des personnels à l'utilisation de kits de dépollution, ces efforts de tous les instants portent leurs fruits. Comme en 2020, l'année 2021 a été marquée par l'absence de pollution accidentelle.

LES TROPHÉES DE LA GRENOUILLE D'OR

Favoriser le développement d'une culture environnement passe par la reconnaissance des actions les plus remarquables menées à bien par les collaborateurs. Chaque année, le challenge « Attitudes Environnement » distingue les équipes qui se sont fortement engagées sur le sujet, avec la remise d'une Grenouille d'Or.

En 2021, dix d'entre elles ont été distinguées par ce prix qui récompense leurs efforts en matière de gestion des déchets, de maîtrise des pollutions, de réduction des nuisances et de consommation raisonnée des ressources.



PENSER collectivement les métiers de DEMAIN

Les métiers de Spie batignolles sont à la croisée des transitions écologiques et technologiques, de véritables défis qui sont autant d'opportunités pour nos collaborateurs.

La digitalisation, l'évolution des procédés de fabrication ou encore les nouveaux matériaux sont une formidable occasion de repenser et moderniser nos savoir-faire. Un autre enjeu incontournable consiste à proposer des modes d'organisation du travail différents, adaptés aux possibilités et aux aspirations de chacun, centrés sur la performance du groupe et l'efficacité des équipes.



QUESTIONS À VIRGINIE FLORE

Directrice des ressources humaines, lauréate du Trophée DRH Entrepreneur 2021

Quelle vision avez-vous de la fonction RH ?

Notre mission est double : garantir une efficacité immédiate et faire bouger les lignes. Avoir, en quelque sorte, « les pieds sur terre et la tête dans les étoiles ». Sur ces sujets, c'est avant tout le collectif qui compte. Nos meilleurs ambassadeurs sont nos collaborateurs ! Que ce soit en matière de

cooptation, de relations écoles, de tutorat, de partage des compétences, tous sont extrêmement engagés et totalement légitimes. Évidemment, les équipes RH restent au cœur du dispositif. Leur vocation est d'être en proximité des salariés, d'être à leur écoute et d'accompagner au quotidien les managers.

Trouver les bonnes ressources est donc votre toute première priorité ?

Absolument, que ce soit des ressources externes ou internes grâce à la mobilité ou à l'évolution professionnelle. Un pôle d'expertises « sourcing », véritable cabinet de recrutement interne, a été créé au siège, avec des représentants au sein des régions. Chaque année, nous accueillons plus de 800 nouveaux collaborateurs et nous sommes très présents auprès des jeunes. Nous menons plus de 150 actions par an auprès de nos écoles partenaires, du CAP au bac + 5. Nous misons aussi beaucoup sur l'alternance : en quatre ans, le nombre d'alternants et de stagiaires a triplé et 40 % d'entre eux poursuivent leur parcours chez Spie batignolles.

Les métiers du BTP évoluent rapidement. De quelle façon abordez-vous cet enjeu ?

Tous les moyens sont mobilisés pour favoriser les montées en compétence. En 2021, nous avons déployé la plateforme digitale Sb Talents, qui regroupera à terme l'ensemble des processus RH dédiés à la gestion de talents. La vocation de cet outil est d'offrir un ensemble de services et d'informations afin que chacun puisse devenir acteur de sa formation et de son parcours professionnel. Les nombreuses communautés de pratiques que nous avons mises en place sont par ailleurs de véritables accélérateurs pour déployer nos projets d'innovation. En réunissant des experts de tous les métiers du groupe, ces communautés leur permettent d'apprendre les uns des autres et d'enrichir leur technicité. C'est un formidable levier de développement des compétences, et donc de performance !

PARTAGER NOS HORIZONS

Spie batignolles fonde sa réussite sur son capital humain. Le recrutement des futurs collaborateurs est donc un processus stratégique et indispensable à la réalisation des objectifs de développement du groupe. En place depuis près de cinq ans, le Club Recruteurs encourage la transversalité entre toutes les entités en matière de ressources humaines. Il a été complété en 2021 par la création du pôle « sourcing recrutement », afin de définir précisément les besoins et les profils recherchés.

Les outils numériques sont également mis à contribution avec les plateformes d'échange telles que Visiotalent et PathMotion, ainsi qu'une présence active sur les réseaux sociaux (90 000 abonnés LinkedIn ; + 25 % en un an).

Au total, 811 collaborateurs ont été recrutés, dont 18,5 % de femmes. Après leur intégration, le groupe met en place des actions volontaristes pour fidéliser les nouveaux entrants : tutorat des ouvriers par des salariés expérimentés ou dispositif Alliance qui désigne pour chaque cadre un parrain ou une marraine, en complément de l'accompagnement par son manager et son RH.



COCONSTRUIRE AVEC LES PLUS JEUNES

Dans le cadre de son effort de recrutement, Spie batignolles porte une attention toute particulière aux plus jeunes. Visites de chantier virtuelles, présentations d'entreprise, forums en ligne, jobdating, toutes les possibilités d'une communication destinée aux écoles ont été explorées par le biais d'un club spécifique Relations Écoles. Le Campus Spie batignolles poursuit son partenariat avec l'université Paris-Dauphine en mobilisant des étudiants de master sur le thème de la formation des équipes sur le terrain, un travail qui présente des débouchés concrets. S'inscrivant dans cette dynamique, le concours de pitch lancé par le groupe pour apprendre à se présenter en entretien ou à parler d'un projet professionnel a vu son originalité saluée par Cadremploi. Enfin, Spie batignolles poursuit son action avec son partenaire Infravenir, une association regroupant plus de 300 jeunes professionnels du secteur des infrastructures, autour des défis à venir.

MIXITÉ, MODE D'EMPLOI

Spie batignolles s'engage pour l'accès des femmes à l'ensemble des fonctions et métiers de l'entreprise. Chaque entité partage explicitement cet objectif et met en place les outils pour promouvoir l'égalité entre les femmes et les hommes.

C'est aussi le sens de l'adhésion du groupe à l'association Elles bougent, laquelle sensibilise les jeunes filles aux formations scientifiques, techniques et technologiques. Des collaboratrices de Spie batignolles deviennent par ce biais les marraines d'élèves dès le collège.

13,9 %

DE FEMMES DANS L'EFFECTIF
GLOBAL À FIN 2021

23,6 %

PARMI LES CADRES ET ETAM
(EMPLOYÉS, TECHNICIENS,
AGENTS DE MAÎTRISE)



HAPPY TRAINEES

Pour la troisième année consécutive, le groupe a obtenu ce label, témoignant d'une capacité à intégrer et à faire progresser les jeunes.

Les résultats sont encore plus positifs qu'en 2020. Ainsi, 91,1 % des étudiants affirment recommander l'entreprise à leurs pairs (87,4 % en 2020) et 84,9 % en ont une opinion favorable.

Spie batignolles bénéficie d'une note globale de 4,14 sur 5 contre 4,01 sur 5 en 2020.

Un résultat encourageant !

En 2021, 904 stagiaires et alternants ont été accueillis, et ce chiffre est lui-même en augmentation par rapport à l'an passé.

Faire équipe



DÉVELOPPER DES DISPOSITIFS DE PERFORMANCE

La montée en compétence des équipes est un facteur clé de la performance globale du groupe. Il s'agit de disposer des qualifications nécessaires à nos métiers actuels, mais aussi d'anticiper la forte évolution de notre modèle de production. La politique de formation est directement corrélée à la démarche de gestion prévisionnelle des emplois et compétences (GPEC). Elle se décline aussi au niveau individuel, le parcours et l'évolution de chaque salarié étant suivis par le biais des comités compétence et développement. Depuis 2021, les équipes RH, comme les collaborateurs, peuvent s'appuyer sur Sb Talents, une plateforme digitale qui regroupe le suivi des formations et la gestion des performances, des carrières et des compétences. Un dispositif d'accompagnement a été déployé pour aider les salariés dans l'utilisation de cet outil qui permet une gestion des talents en temps réel. Dès son lancement, 66 % des entretiens annuels ont été réalisés sur l'outil.

E-CAMPUS SPIE BATIGNOLLES

Le lancement en novembre 2020 d'E-Campus, une plateforme en ligne de gestion de contenus et de partage des savoirs, a permis de poursuivre l'effort de montée en compétence des équipes, malgré la crise sanitaire. Le dispositif, qui a déjà séduit 2 100 personnes, offre de nombreuses formations à distance en accès libre, organisées autour de quatre thématiques (technique métier, outils digitaux et collaboratifs, management et développement personnel).

1,54 %

DE LA MASSE SALARIALE
CONSCRÉE
À LA FORMATION EN 2021



ÊTRE UN GROUPE AVANT TOUT

L'actionnariat salarié représente une valeur forte de Spie batignolles et la confiance sans cesse renouvelée dans le Plan Épargne Groupe est un élément clé de notre modèle. La nouvelle opération de souscription lancée en 2021 a rassemblé plus de 7,6 M€, dont 80 % de versements volontaires. Une proportion qui souligne à la fois l'attachement des souscripteurs à l'indépendance de l'entreprise et leur optimisme quant aux perspectives d'avenir. Spie batignolles porte une attention particulière à la qualité du dialogue social. Le Comité de groupe, instance de concertation commune aux différentes entités, se réunit deux fois par an et permet d'organiser des échanges constructifs entre les dirigeants et les représentants du personnel.



BIEN-ÊTRE POUR BIEN FAIRE



Pour Spie batignolles, la qualité de vie au travail dépasse le simple cadre professionnel qui régit ses responsabilités envers ses collaborateurs. En effet, et la crise sanitaire en a fait la preuve, les circonstances extra-professionnelles ont un impact important sur l'équilibre des salariés. Les problèmes financiers, les accidents de la vie, les maladies chroniques, entre autres, sont autant d'aléas que le groupe a décidé de prendre en compte via une initiative originale, au bénéfice de tous les collaborateurs : la mise en place d'un contrat-cadre avec Alliance Sociale, un réseau indépendant d'assistantes sociales. Par ailleurs, Spie batignolles a adhéré en 2021 au Hub Santé, un service gratuit coordonné par Pro BTP, qui garantit à l'ensemble des salariés un accès simple et rapide à des services courants : téléconsultations de médecine générale, avis de spécialiste, écoute psychologique... La prévention n'est pas en reste avec la démarche « Attitudes Santé », qui s'articule autour de trois grands thèmes : le sommeil, la nutrition et l'éveil musculaire.

Enfin, Spie batignolles intègre à sa réflexion la nécessaire évolution des organisations du travail, devenue un enjeu de société. Une charte du flexitruavail a été diffusée début 2022 sur ces sujets afin d'encadrer cette démarche et en faire un réel vecteur de performance. Cette première année de mise en œuvre fera l'objet d'un retour d'expérience au travers d'un suivi trimestriel.

UNE BASE VIE MOBILE



En partenariat avec un aménageur et dans le cadre de la démarche We Next, un projet d'aménagement d'un fourgon en base vie a vu le jour. L'objectif ? Répondre à la problématique des conditions de travail sur les chantiers de proximité ou itinérants, ou encore de très petite envergure. Un véhicule utilitaire a ainsi été rééquipé afin de disposer, en plus d'un espace de chargement, d'un point de vie avec table, banquette, portemanteau, four à micro-ondes, prises électriques et éclairages. Une amélioration notable de la qualité de vie au travail pour ce type d'opérations.



SB PRÉVENTION

DIGITALISER AU SERVICE DE LA SÉCURITÉ

3 nouveaux modules prévus en 2022 :

- minutes prise de postes
- minutes sécurité
- accueil sécurité

Le pôle d'expertises « outils digitaux » et la direction des systèmes d'information ont développé une application, en collaboration avec les préventeurs du groupe, destinée à fluidifier les échanges en matière de prévention. Dans ce domaine, l'utilisation d'un outil numérique facilite considérablement les remontées d'événements, tout en rendant aisément accessible l'ensemble des documents de suivi dédiés à chaque action de prévention, notamment les visites sécurité. Avec le déploiement progressif de cette solution innovante, les responsables de chantier n'auront bientôt plus besoin de recourir aux supports papier, grâce à leur téléphone ou leur tablette. Les informations saisies alimentent une base de données centralisée et les situations à risque, notamment lorsqu'elles se répètent, sont donc identifiées plus vite, tout comme les solutions à mettre en place. Ce dispositif génère également un compte rendu automatique après chaque action de prévention.

Zéro accident



GARANTIR UN ENVIRONNEMENT DE TRAVAIL SÉCURISÉ

Au sein du groupe, la prévention des risques s'articule autour du Comité sécurité-santé-environnement, qui réunit l'ensemble des responsables prévention des différentes entités. Ce réseau, animé par la direction prévention des risques santé-sécurité-environnement et certifications, s'appuie également sur près de 80 préventeurs qui opèrent au quotidien sur les chantiers.

Mais le meilleur moyen d'inscrire la prévention des risques au centre des pratiques passe par la sensibilisation et la formation de tous les collaborateurs, afin que la sécurité devienne une posture naturelle, vis-à-vis de soi-même comme de ses collègues.

C'est pourquoi le plan d'action sécurité repose sur la démarche « Attitudes Prévention », qui définit les comportements à adopter pour prévenir les risques d'accident, l'organisation des « Minutes Spie batignolles », le parcours de formation « Objectif Zéro Accident » et l'intégration d'un module sécurité à chaque formation de chef de chantier ou de chef d'équipe.

Une sensibilisation au sujet est également incluse au « Parcours Découverte » des nouveaux arrivants.

DES INDICATEURS TRÈS SUIVIS

Deux indicateurs font l'objet d'un suivi mensuel à tous les niveaux de l'entreprise, notamment au sein du Comité exécutif, des comités de direction des entités et des comités transversaux spécifiques.

16,14
TAUX DE FRÉQUENCE EN 2021
(18 EN 2020)

1,29
TAUX DE GRAVITÉ EN 2021
(1,46 EN 2020)



ÉTHIQUE, AGIR EN CONFORMITÉ

Pour se prémunir contre tout risque de corruption et de trafic d'influence, le groupe poursuit son programme de conformité, piloté par la direction éthique et conformité, en lien étroit avec le Comité exécutif. Cet ensemble de règles internes, accompagné d'une charte éthique et d'un code de conduite, fait l'objet de formations obligatoires. Un réseau des référents éthique et conformité et des relais au sein des comités de direction de chaque entité s'assurent de leur application et veillent à la traçabilité des actions.

Tous les managers et leurs équipes ont d'ailleurs l'occasion d'échanger sur ces sujets lors de la Journée internationale de lutte contre la corruption, observée tous les 9 décembre. Cette année, le thème choisi, « Se poser les bonnes questions, c'est déjà agir en conformité », a fait l'objet d'actions et d'outils de communication spécifiques avec, notamment, la remise à tous les collaborateurs du document « Les Essentiels du programme de conformité » actualisé.

UNE FONDATION pour PORTER les VALEURS du groupe

Créée en 2006, la Fondation Spie batignolles développe des actions de mécénat en lien avec les valeurs du groupe : soutien à l'éducation et à la culture, lutte contre l'exclusion et le mal-logement, engagements humanitaires et environnementaux. De nombreux collaborateurs s'impliquent dans cette démarche solidaire.



FAVORISER LA SOLIDARITÉ ET LE LIEN SOCIAL

Face à la crise du logement et à la nécessité de donner accès à un toit décent aux personnes en difficulté, la fondation a renforcé son soutien financier à Habitat et Humanisme, ainsi qu'aux Compagnons Bâisseurs, deux associations de lutte contre le mal-logement et l'exclusion sociale. Toujours dans cette idée de renforcer le lien, mais cette fois dans le domaine de la culture, elle a poursuivi son action auprès du Palais-Royal pour ses concerts « Coup de foudre » et son mécénat en faveur des ateliers pédagogiques de la Cité de l'architecture.

SOUTENIR LA RÉUSSITE

Le soutien de la fondation à l'éducation prend des formes diverses selon le besoin auquel elle répond. Pour les étudiants de l'ESTP (École spéciale des travaux publics) et de l'ENEPS de Grenoble et de Cergy-Pontoise (École nationale de l'enseignement professionnel supérieur), des bourses contribuent au financement des études. À l'ENEPS, une première année d'IUT adaptée aux titulaires d'un bac professionnel permet à ces derniers d'intégrer une deuxième année classique, à l'instar des bacs généraux ou techniques.

Les jeunes issus de milieux défavorisés suivis par la Fondation Un avenir ensemble, présidée par le grand chancelier de la Légion d'honneur, bénéficient quant à eux du parrainage d'un collaborateur du groupe qui les accompagne, depuis le lycée jusqu'à leur premier emploi. Signe de la fidélité de ce soutien, la Fondation Spie batignolles fait officiellement partie depuis début 2022 des membres fondateurs d'Un avenir ensemble.

GRAND PRIX DE L'ANNÉE



présentatrice Tina Kieffer. Cette association œuvre à la scolarisation des jeunes filles issues de milieux défavorisés au Cambodge. Elle a élargi le périmètre de son action à la suite des inondations subies par le pays en 2020, en proposant des habitations démontables et réutilisables pour reloger dans des conditions décentes les familles des élèves touchées par cette catastrophe.

La Fondation Spie batignolles attribue à l'un des projets solidaires qu'elle a soutenus au cours de l'année, présenté par un collaborateur investi à titre personnel, un doublement du financement déjà accordé. Cette année, ce grand prix a été attribué à l'association Toutes à l'école, créée en 2005 par l'ancienne journaliste et

POLAR POD EXPLORER L'AVENIR

100 m de haut
8 membres d'équipage
2 tours complets
du globe en 3 ans
0 émission de gaz
à effet de serre

Les eaux de l'océan Austral sont méconnues, malgré le rôle essentiel qu'elles jouent dans les équilibres atmosphériques et biologiques de la planète. Face à ce constat, l'explorateur Jean-Louis Étienne s'est engagé dans un audacieux projet de navigation au gré du courant circumpolaire antarctique, à bord d'un navire vertical étonnant, le Polar Pod. La fondation accorde son soutien à cette expédition d'envergure internationale, dans laquelle des scientifiques de 12 pays différents sont impliqués. À la clé, de précieuses connaissances qui viendront éclairer notre compréhension de cette région du globe, principal puits de carbone océanique de la planète. Une illustration de l'engagement du groupe dans la lutte contre le changement climatique et un défi inspirant pour tous les collaborateurs.



Engagement

INDICATEURS EXTRA-FINANCIERS

	2020	2021	Ambitions	Actions prioritaires 2021	Pages
RELATION CLIENT					
Nombre d'enquêtes de satisfaction client réalisées	205	226	Se différencier en plaçant l'écoute et le dialogue au cœur de la relation client	Poursuivre les enquêtes de satisfaction client et les plans d'action associés	10-11
Pourcentage de satisfaction pour la qualité de la relation client	90	87			
Pourcentage de satisfaction pour la qualité de réalisation	88	84			
SÉCURITÉ AU TRAVAIL					
Taux de fréquence (TF) ¹ du groupe	18	16,14	Zéro accident dans toutes les entités	Poursuivre la démarche « Attitudes Prévention » Poursuivre le parcours de formation « Objectif Zéro Accident » Déployer sur l'ensemble des chantiers l'application Sb prévention	62-63
Taux de gravité (TG) ² du groupe	1,46	1,29			
Nombre de collaborateurs ayant suivi la formation parcours « Objectif Zéro Accident »	159	164			
CERTIFICATIONS					
Pourcentage de filiales certifiées ISO 9001	52	48	Zéro réserve à la livraison des projets		54-57
Pourcentage de filiales certifiées ISO 14001	40	52	Maîtriser les impacts environnementaux		
MAÎTRISE DES RESSOURCES ET MATIÈRES PREMIÈRES					
Bilan des émissions de gaz à effet de serre	47 073	51 321	Réduire les consommations énergétiques du groupe	Initier un bilan carbone groupe sur les scopes 1, 2 et 3 Développer la part des matériaux biosourcés et de béton bas-carbone	54-57
Pourcentage de matériaux valorisés	84	84	Privilégier les matériaux recyclés et à faible impact sur l'environnement	Poursuivre le suivi des filières de recyclage Augmenter le pourcentage de matériaux valorisés	

1 : TF = nombre d'accidents avec arrêt par million d'heures travaillées sur le nombre d'heures travaillées

2 : TG = nombre de jours d'arrêt par mille sur le nombre d'heures travaillées

	2020	2021	Ambitions	Actions prioritaires 2021	Pages
FORMATION					
Pourcentage de la masse salariale affectée à la formation	1,28	1,54	Développer la formation professionnelle de l'ensemble des collaborateurs	Développer l'usage de la plateforme de formations en ligne E-Campus accessible à tous	60
Nombre total d'heures de formation	67 334	78 809	Assurer un niveau de formation équilibré entre les différentes classes d'âge et catégories socioprofessionnelles	Lancer la plateforme digitale Sb Talents qui regroupe les processus RH de gestion des talents (formation, gestion de la performance, des carrières et des compétences)	
ENTRETIENS D'APPRÉCIATION ET DE DÉVELOPPEMENT & ENTRETIENS PROFESSIONNELS					
Taux de réalisation par catégorie socioprofessionnelle			100 % pour l'ensemble des catégories	Poursuivre la communication et la formation des collaborateurs concernés par la conduite de ces entretiens	60
Cadres	71	79		S'appuyer sur la plateforme digitale Sb Talents pour faciliter la réalisation et le suivi des EAD/EP	
ETAM	59	70			
Ouvriers	45	61			
ALLIANCE					
Pourcentage de parrainage/nouveaux embauchés cadres	57,2	64,9	Parrainage pour tous : 100 % des nouveaux embauchés et 100 % des personnes en mobilité interne	Poursuivre le renforcement du suivi du processus Alliance et renforcer le parcours d'intégration des entités du groupe	59
ÉGALITÉ FEMMES-HOMMES					
Pourcentage de femmes dans le groupe	13,8	13,9	Obtenir une représentation plus importante de femmes dans les fonctions techniques et de management au sein du groupe	Poursuivre l'accompagnement des femmes dans l'accès aux fonctions techniques et de management (recrutement, formation, suivi des trajectoires) Renforcer les actions de valorisation des femmes dans les métiers du BTP, notamment aux côtés de l'association Elles bougent	59
Pourcentage de femmes recrutées/recrutement total	20,7	18,5			
Pourcentage de femmes ayant suivi une formation	12,7	7,2			
ALTERNANCE					
Pourcentage de collaborateurs accueillis et formés dans le cadre de l'alternance	4,4	5,6	Maintenir le niveau d'accompagnement et d'intégration des alternants	Conserver un engagement constant malgré la crise sanitaire	59
Pourcentage d'embauches à l'issue de l'alternance	34	40,3			

Extrait des **COMPTES** **CONSOLIDÉS**

Au 31 décembre 2021

Actif en M€

Écarts d'acquisition	241,9
Immobilisations incorporelles	9,6
Immobilisations corporelles	85,3
Immobilisations financières	84,8
TOTAL ACTIF IMMOBILISÉ	442,60
Stocks et en-cours	28,6
Clients et effets à recevoir	728,7
Autres créances et comptes de régularisation	290,5
Trésorerie active	380,2
TOTAL ACTIF CIRCULANT	1 428,0
TOTAL ACTIF	1 870,6

Passif en M€

CAPITAUX PROPRES (PART DU GROUPE)	263,4
Intérêts minoritaires	3,7
CAPITAUX PROPRES ET INTÉRÊTS MINORITAIRES	267,1
TOTAL PROVISIONS	176,2
Emprunts et dettes financières	61,1
Dettes fournisseurs et comptes rattachés	657,7
Autres dettes	708,6
TOTAL DETTES	1 427,3
TOTAL PASSIF	1 870,6

Comptes de résultats en M€

Production vendue (chiffre d'affaires)	2 091,1
Autres produits d'exploitation	104,3
TOTAL DES PRODUITS D'EXPLOITATION	2 195,4
Achats et charges externes	1 561,5
Impôts, taxes et versements assimilés	20,1
Charges de personnel	482,0
Dotations aux amortissements et provisions	82,0
Autres charges	16,3
TOTAL DES CHARGES D'EXPLOITATION	2 161,9
Quotes-parts de résultat sur opérations faites en commun	16,1
RÉSULTAT D'EXPLOITATION	49,6
Résultat d'exploitation compris dotations/ reprises amortissements des écarts d'acquisition	46,6
RÉSULTAT FINANCIER	- 2,4
RÉSULTAT EXCEPTIONNEL	- 3,3
RÉSULTAT DES ENTREPRISES INTÉGRÉES	40,8
Impôts sur les résultats	- 17,9
Impôts différés	3,5
RÉSULTAT NET DES ENTREPRISES INTÉGRÉES (hors écarts d'acquisition)	26,4
Quote-part des résultats des sociétés mises en équivalence	-
RÉSULTAT NET DE L'ENSEMBLE CONSOLIDÉ	26,4
Part des minoritaires	0,4
RÉSULTAT NET - PART GROUPE	26
RÉSULTAT PAR ACTION (EN EURO)	0,58

Responsable de publication : Spie batignolles, direction de la communication

Conception graphique et réalisation : Vincent Treppoz / Rédaction : atelierdumot.fr

Crédits photos : iStock / François Poche / Nicolas Vercellino / ECDM Architectes / Identifiable / Stéfan Meyer / Dans le Champs / DR / Spie batignolles

Imprimé sur papier 100 % recyclé

Juin 2022

“

DÉFENDRE une idée à laquelle ON TIENT,

cela demande du temps,

beaucoup de TRAVAIL et D'ACHARNEMENT.

C'est pour cela qu'il faut toujours garder en tête

ce qui a MOTIVÉ votre engagement,

toujours REMETTRE le rêve à la surface !

Jean-Louis Étienne, explorateur

”

spie batignolles

spiebatignolles.fr

8, rue Victor-Noir – 92521 Neuilly-sur-Seine Cedex – Tél. : 01 46 40 80 00

 @spiebatignolles

 @spiebatignolles

 #spiebatignolles