



Documentation technique
MICROPIEUX

spie batignolles

/ fondations

DOMAINES D'UTILISATION

UN PIEU DE DIAMÈTRE INFÉRIEUR À 300 MM

Un micropieu est équipé d'une armature métallique scellée au terrain par l'intermédiaire d'un coulis de ciment.

Il permet de transférer au terrain les efforts qui lui sont appliqués.



UNE REPOSE À DE NOMBREUX CHANTIERS

Les moyens matériels utilisés pour leur réalisation s'adaptent facilement aux contraintes de chaque projet :

- nature des terrains traversés,
- dimension des micropieux,
- proximité d'existants,
- difficulté d'accès,
- exigüité des zones d'intervention...



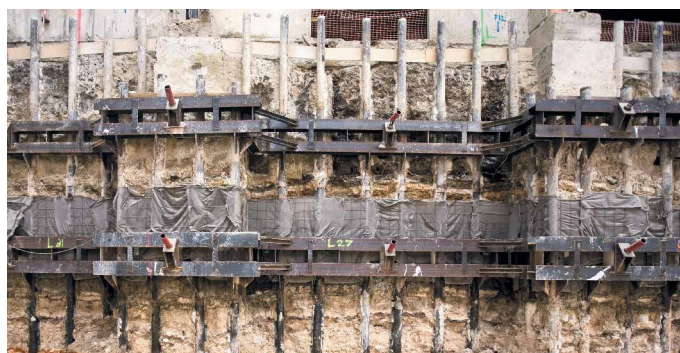
FONDACTIONS PROFONDES D'OUVRAGES



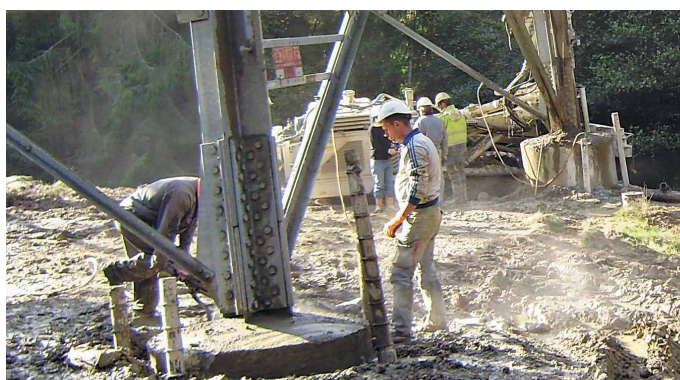
REPRISE EN SOUS-ŒUVRE D'OUVRAGES EXISTANTS



ANCRAGE DE RADIERS AUX SOUS-PRESSIONS

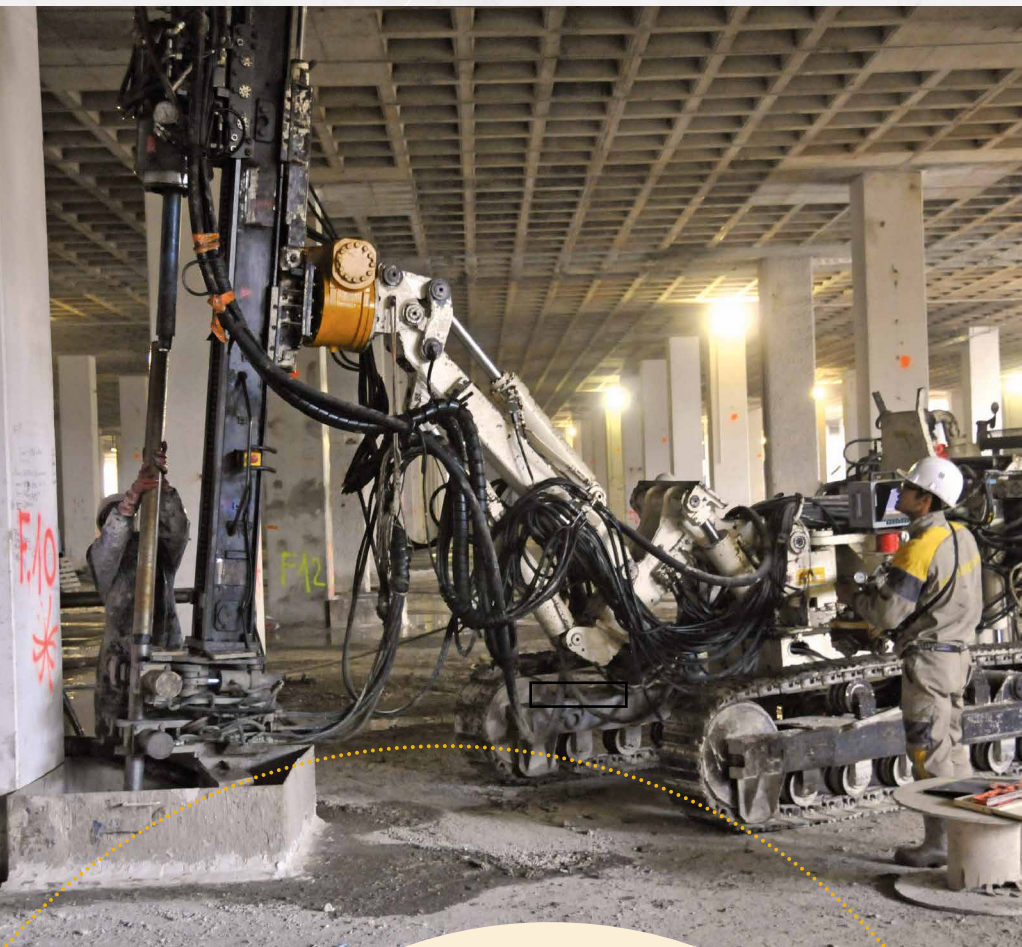


SOUTÈNEMENTS PAR MICRO-BERLINOISES



ANCRAGE ET RENFORCEMENT DE PYLÔNES

TECHNIQUES & APPLICATIONS



TOUS TYPES DE MICROPIEUX (CLASSES I À IV)

Disposant d'un parc matériel doté de foreuses de toutes dimensions, nous pouvons intervenir dans de multiples configurations de travail : de la cave d'immeuble à la plateforme de plusieurs hectares.

LA TECHNIQUE LA PLUS ADAPTÉE AUX PROJETS DE NOS CLIENTS

Nous avons l'expérience et la maîtrise de multiples techniques de perforation :

- de la plus courante, telle que le forage en rotation sous fluide ou en rotopercussion (fond de trou ou hors du trou),
- à la plus complexe, alliant l'utilisation de tubages à l'avancement, couplés à des systèmes de rotation et rotopercussion (Forage OD, Symétrie, Adventis...).

ETAPES DE REALISATION

1. Forage,
2. Equipement et scellement de l'armature,
3. Essai de portance*,
4. Mise en place de la platine de liaison avec la future structure.



* Les essais de portance et leur interprétation sont effectués par nos techniciens spécialisés et notre bureau d'étude intégré.

