

MALET EN CHIFFRES



MALET, LA MARQUE EXPERTE EN INFRASTRUCTURES ROUTIÈRES DU GROUPE SPIE BATIGNOLLES

Groupe international indépendant
Acteur majeur du bâtiment, des infrastructures et des services

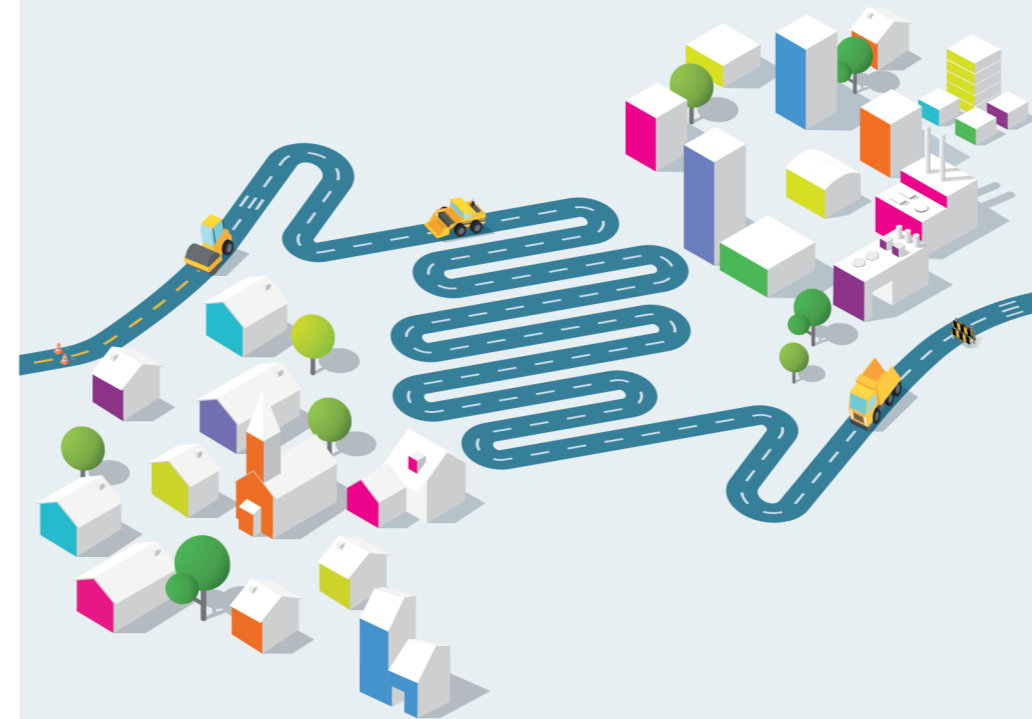

Malet - 30, avenue de Larrieu - 31081 Toulouse cedex 1 - FRANCE
Contact tél. : +33 5 61 31 70 00
www.spiebatignolles.fr

spie batignolles

/malet

MALET

VOTRE PARTENAIRE EN INFRASTRUCTURES ROUTIÈRES



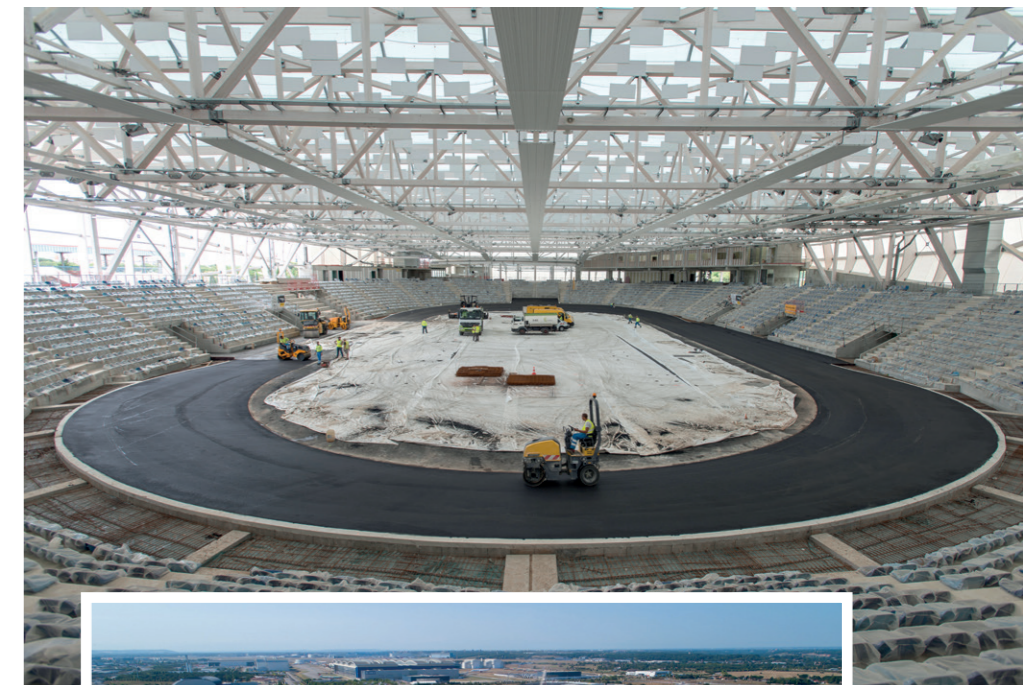
CREATION / PAPEL - Crédits photos: Matthieu Chambraud, Dans le champ, Hautrelief, Malet, Octopusy Prod



En route pour connecter les hommes

spie batignolles

/malet



AVEC NOUS,
DE NOUVELLES
CONNEXIONS
S'OUVRENT À VOUS...





CONSTRUIRE LES INFRASTRUCTURES DE DEMAIN... ET TISSER DES LIENS JOUR APRÈS JOUR

À travers la réalisation de solutions routières agiles et performantes, nous nous invitons au cœur de l'échange et de la mobilité humaine. Pour un monde en mouvement.



LA FORCE DE L'EXPÉRIENCE

Experts des Travaux Publics et cultivant un état d'esprit partenaire depuis plus d'un siècle, nous élaborons, réalisons et maintenons des ouvrages routiers durables, contribuant à l'aménagement et à l'attractivité de territoires interconnectés.



LE GOÛT DE L'INNOVATION

Notre réseau industriel - couplé à notre pôle R&D - nous garantit une parfaite maîtrise de la filière d'élaboration des matériaux ainsi que des techniques innovantes et respectueuses de l'environnement.



LE SENS DE LA PROXIMITÉ

Entreprise routière du groupe Spie batignolles, nous conjuguons la puissance de l'innovation à la réactivité d'un réseau d'implantations locales. De quoi garantir une vraie relation de confiance et de proximité à nos clients.

ACCOMPAGNER LE CHANGEMENT... DE LA CHAÎNE DE PRODUCTION AU CYCLE DE VIE DE L'OUVRAGE

Acteur majeur des infrastructures routières, nous avons développé des synergies amont/aval, de l'élaboration des matériaux à la conception, jusqu'à la réalisation et la maintenance des ouvrages.

01 PRODUCTION DE MATÉRIAUX

L'exploitation de nos propres sites industriels nous permet une large autonomie d'approvisionnement pour sécuriser vos chantiers.

- Granulats
- Matériaux recyclés...
- Fabrication de liants
- Production d'enrobés

02 CONCEPTION, RÉALISATION ET MAINTENANCE

Quel que soit votre projet, nous assurons une prise en charge complète de votre cahier des charges, en y apportant toute notre expertise, en assumant notre devoir de conseil et en vous garantissant une parfaite maîtrise de la production, que ce soit en termes de délais, de qualité de réalisation ou de gestion des aléas.

03 SECTEURS D'ACTIVITÉ

INFRASTRUCTURES ROUTIÈRES & AUTOROUTIÈRES

- Terrassement
- Création et entretien de chaussées
- Montage de projets complexes (contrats de partenariat)

AMÉNAGEMENT URBAIN

- Transports collectifs (BHNS, tramway, liaisons multimodales...)
- Aménagement et piétonisation des centres-villes

PLATEFORMES AÉROPORTUAIRES ET INDUSTRIELLES

CIRCULATION EN MODE DOUX

TRAVAUX MARITIMES ET FLUVIAUX

CANALISATIONS & ASSAINISSEMENT

RÉSINES ET SOLS SPÉCIAUX

ÉQUIPEMENTS ROUTIERS ET SIGNALISATION

TRAVAUX DE VRD PUBLICS ET PRIVÉS

POUR SUIVRE SUR LA VOIE DE L'INNOVATION... ET AVANCER SUR LES INFRASTRUCTURES DU FUTUR

À tous les niveaux de notre organisation, nous nous impliquons pour imaginer et concevoir la route 5G : plus sûre, plus durable, plus performante et toujours plus proche de vos attentes.

La Direction Technique

Intégrée au pôle développement de Portet-sur-Garonne (31), elle intervient dans la recherche de solutions et de partenariats nouveaux pour progresser et anticiper la prochaine génération de route.

- Innovation Ouverte autour du concept de "route intelligente"
- Digitalisation de nos process contribuant à notre Excellence Opérationnelle

Le Laboratoire Routier

Leader en France, il met à votre disposition une expertise reconnue en techniques routières, au travers notamment :

- De missions d'assistance technique, conseil, réalisation de contrôles, d'essais, d'analyses et de dimensionnement.
- De mise au point de process ou produits spécifiques
- D'une collaboration et synergie dans des équipes pluridisciplinaires et des compétences propres à chaque entité

MALET : UNE ENTREPRISE ENGAGÉE

▶ ENGAGÉE POUR SES CLIENTS

- Maîtrise des plannings, budgets et résolution des aléas
- Amélioration de l'environnement des chantiers et des sites

▶ ENGAGÉE POUR SES COLLABORATEURS

- Sécurité sur les chantiers : objectif Zéro accident à travers « les attitudes prévention »
- Développement professionnel : parcours d'intégration, gestion prévisionnelle des carrières, mobilité interne...

▶ ENGAGÉE POUR L'ENVIRONNEMENT

- Promotion du respect des ressources naturelles
- Mise au point et utilisation de produits adaptés à l'environnement
- Déploiement de modes constructifs innovants
- Respect des exigences réglementaires environnementales
- Revalorisation de matériaux

▶ ENGAGÉE DANS UNE DÉMARCHÉ DE PROGRÈS SOCIÉTAL

- Action dans le conseil pour l'aménagement de la ville
- Insertion par l'éducation, la culture et lutte contre l'exclusion via la Fondation Spie batignolles et autres mécénats



SE REPOSER SUR DES VALEURS SÛRES... POUR RELEVER DE NOUVEAUX DÉFIS

Toute notre force et notre fierté, nous la puisons dans nos ressources humaines, bien avant tout le reste. Et pour préserver une telle richesse, nous mettons en place de nombreuses actions



- ▶ Prévention pour la sécurité et la santé sur les chantiers
- ▶ Valorisation de la formation, de l'accompagnement et de la promotion interne pour une meilleure gestion des carrières
- ▶ Management de proximité pour accompagner le salarié dans ses objectifs et ses projets
- ▶ Recrutement ouvert et bienveillant : respect de la différence à travers notamment la convention FNTP/AFP (intégration salarié réfugié)