



Documentation technique

SERVICE MATÉRIEL

spie batignolles

/ fondations

UN PARC MATÉRIEL UNIQUE POUVANT ÉQUIPER JUSQU'À 50 CHANTIERS SIMULTANÉMENT

Situé à Bernes-sur-Oise (95), le service matériel assure le stockage et la gestion de l'ensemble des équipements techniques de Spie batignolles fondations. Il compte 70 collaborateurs expérimentés répartis en 4 pôles de compétences. Le terrain de 50 000 m² comprend 4 500 m² de hangar pour les ateliers mécaniques, électriques et chaudronnerie. Les équipes matériel sont à l'écoute de 50 chantiers sur lesquels évoluent plus de 200 engins au quotidien.

4 PÔLES DE COMPÉTENCES



LOGISTIQUE

STOCKAGE DU MATÉRIEL ET APPROVISIONNEMENT DES CHANTIERS

Une vingtaine de personnes gèrent les postes :

- Manutention ;
- Transport ;
- Préparation, lavage, peinture, expédition, réception ;
- Gestion des stocks des consommables chantiers.



MAINTENANCE

ATELIERS MÉCANIQUES, ÉLECTRIQUES ET CHAUDRONNERIE

Plus de trente spécialistes effectuent le suivi complet des matériels :

- maintenance préventive et réparations,
- amélioration et adaptation des équipements,
- éventuels dépannages sur les chantiers.



ACHATS & MAGASIN

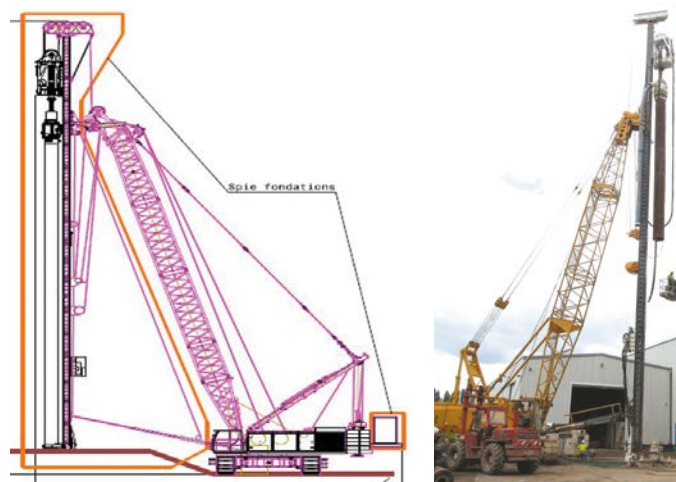
GESTION CENTRALISÉE

Les commandes chantiers et ateliers en consommables et pièces détachées sont centralisées de manière à optimiser leurs coûts, approvisionnement, stockage et expédition.

PÔLE RECHERCHE & DÉVELOPPEMENT

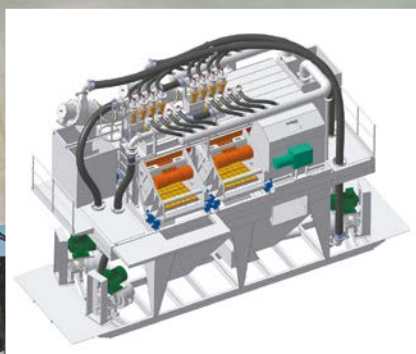
Il a pour mission :

- l'étude et la mise en service de nouveaux matériels ;
- l'adaptation des équipements ;
- la veille technologique ;
- l'assistance technique aux équipes chantiers et ateliers.



BUREAU D'ÉTUDE

4 PÔLES DE COMPÉTENCES (SUITE)



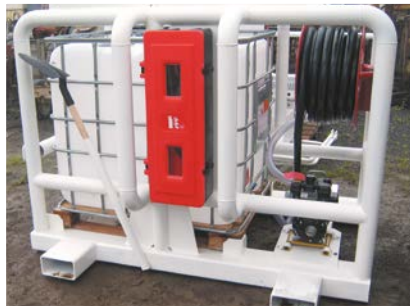
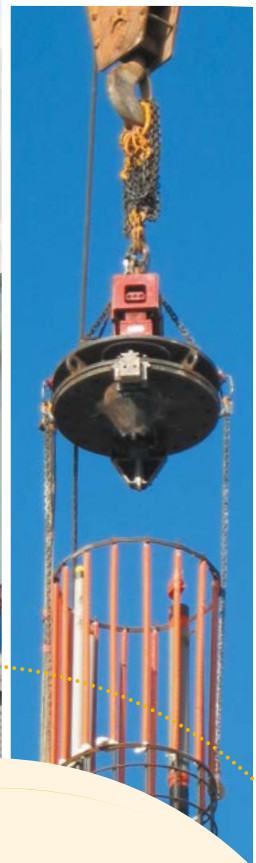
ENVIRONNEMENT

Comme nos chantiers, le service matériel répond aux exigences de la certification ISO 14001 et est une installation classée au titre des ICPE* soumises à déclarations contrôlées.

(*Installation Classée pour la Protection de l'Environnement)



4 PÔLES DE COMPÉTENCES (SUITE)

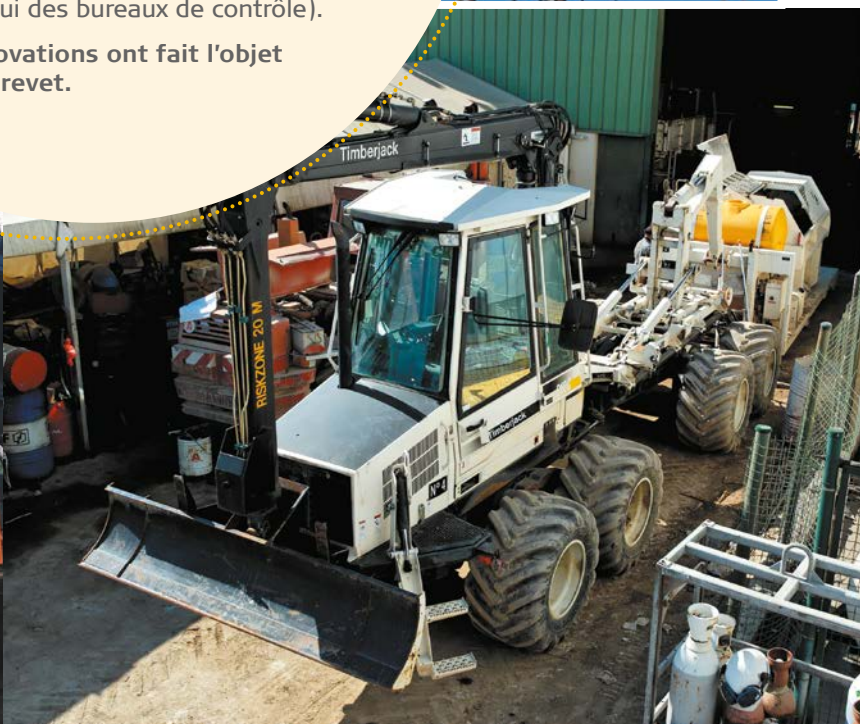


INNOVATION

La mise au point d'un nouvel équipement comprend :

1. La définition du cahier des charges ;
2. L'étude du système avec le logiciel de conception Catia ;
3. La réalisation et le montage à blanc à Bernes ;
4. Le process d'auto-certification du matériel avec :
 - la création des documents nécessaires pour l'accès au chantier ;
 - l'étude des risques liés à l'utilisation (avec l'appui des bureaux de contrôle).

Certaines innovations ont fait l'objet de dépôt de brevet.



CHAQUE CHANTIER EST UNIQUE

L'adaptation et l'amélioration
permanentes des équipements
sont des enjeux fondamentaux.

Disposer en interne d'un service
matériel à la pointe de la
technologie constitue un atout
majeur pour répondre au mieux
aux exigences et intérêts de nos
clients.

