



6 janvier 2022

COMMUNIQUÉ DE PRESSE

SPIE BATIGNOLLES RELÈVE DE NOUVEAUX CHALLENGES DANS LE CADRE DE LA CONSTRUCTION DU FUTUR VILLAGE DES ATHLÈTES À SAINT-OUEN

Pour la SCCV Quinconces représentée par Icade Promotion, co-investisseur avec la CDC (Banque des Territoires) et CDC Habitat, Spie batignolles outarex, en groupement avec GCC Habitat, réalise actuellement 12 bâtiments des lots D1 et D2 du Village des Athlètes, aménagé pour les Jeux.

Si dans un premier temps ces ouvrages sont destinés à loger plus de 2000 athlètes, ils accueilleront à terme, pour la phase Héritage, et ce, dès la rentrée 2025, des logements, commerces et de nombreux services.

Sur ce projet, le groupe Spie batignolles s'est lancé plusieurs défis avec, notamment, l'installation de sa première centrale béton bas carbone.

Double opération de construction sur 5 ans

Tout l'enjeu de cette opération pour les équipes de Spie batignolles outarex tient dans le fait de concevoir une construction en 2 temps dans le respect d'exigences environnementales ambitieuses :

- Un premier projet d'édification de 12 bâtiments destinés à abriter **2 536 athlètes venus du monde entier à l'occasion des Jeux de Paris.**
- Un second projet de **reconfiguration de ces bâtiments – baptisé « Héritage »** - pour accueillir plusieurs usages sur 42 346 m² de surface plancher répartis en deux îlots.
 - o **Une surface plancher de 32 722 m²** de logements dont 241 habitations en accession libre, 100 appartements locatifs intermédiaires et 95 logements sociaux dans 2 bâtiments en R+10 et R+6

- o **Une résidence étudiante** de 149 appartements sur 4 496 m² en R+6
- o **Une résidence sociale** de 60 logements sur 2 390 m² en R+6
- o **Un parc de stationnement** de 305 places en souterrain
- o **Des commerces et des services** en rez-de-chaussée

Le programme « Héritage », en référence au patrimoine des Jeux, revêt un enjeu urbain et social important, sur un territoire en mal de logements et de travail, pour accueillir in fine pas moins de 6 000 habitants et 6000 salariés au sein de la ZAC, aménagée par la Société de Livraison des Ouvrages Olympiques (SOLIDEO).

Le maître d'ouvrage a eu à cœur d'inscrire ce projet dans le respect de critères environnementaux très exigeants et expérimentaux : la certification BiodiverCity – le label E³ C² pour les bâtiments de logements en R+6 et le label E³ C¹ pour les bâtiments de logement en R+9.



Crédit Photo : SCCV Quinconces (Architectes : UAPS, Atelier Pascal Gontier, Atelier Architecture Brenac Gonzalez associés, NP2F, Fagart & Fontana)



Crédit Photo : SCCV Quinconces (Architectes : UAPS, Atelier Pascal Gontier, Atelier Architecture Brenac Gonzales associés, NP2F, Fagart & Fontana).

La première centrale à béton bas carbone du groupe Spie batignolles

Sur cette opération d'envergure et déjà emblématique, du fait de sa réalisation dans le cadre des Jeux en 2024, Spie batignolles a souhaité inscrire sa réalisation dans une approche bas carbone poussée.

Les équipes Spie batignolles ont travaillé pendant plusieurs mois sur les caractéristiques du béton à employer, pour qu'il puisse présenter un impact carbone faible fixant à 157 kg eq CO₂/m³ maximum la quantité d'émissions carbone du béton à produire.

Pour répondre à cet objectif ambitieux, Spie batignolles a proposé l'installation d'une centrale à béton directement sur le chantier pour produire les 30 000 m³ nécessaires à l'ensemble du projet. Ce choix permet à l'entreprise de maîtriser la production du béton et de réduire les flux circulatoires nécessaires à l'approvisionnement du béton sur le chantier, dans une logique de réduction des émissions de CO₂ liées au transport.

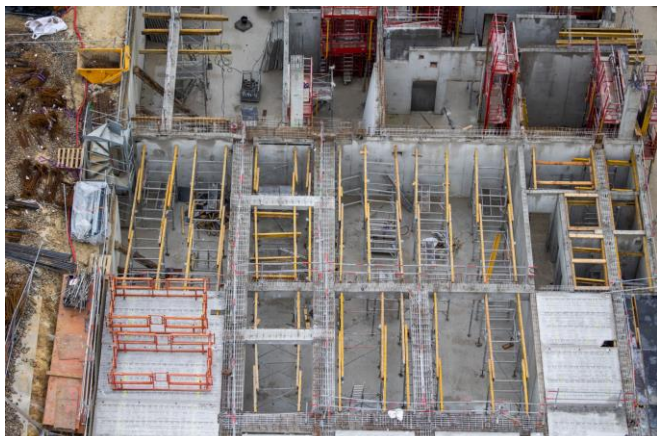
Avec le support du bureau d'études EGIS, Spie batignolles a identifié 10 formulations de béton, qui ont toutes été retenues pour la réalisation des lots D1 et D2 du Village des Athlètes. Elles correspondent aux différentes spécificités techniques du projet, intègrent les facteurs météorologiques et les cadences/rotations de production.

Pour le concevoir, Spie batignolles a utilisé du laitier de haut-fourneau issu des déchets sidérurgiques pour remplacer une partie du ciment, dont la cuisson à haute température génère une forte pollution. Les équipes ont privilégié des fournisseurs détenant des carrières en France, en maximisant les apports par voie fluviale (Ciments Calcia, Lafarge Granulats, Ecocem et Master Builders).

Afin de s'assurer de sa stratégie d'exécution et de ses choix de matériaux pour rester dans la limite des 740 kg eq CO₂/m² de plancher imposés sur le secteur D par le maître d'ouvrage, Spie batignolles a lancé un processus de vérification de sa performance. Cette réflexion a conduit l'entreprise à produire 43 fiches de déclaration environnementale et sanitaire.

Le projet fait également la part belle au bois, matériau par ailleurs favorisé sur l'ensemble du Village des Athlètes, pour une construction mixte bois/béton. Celui-ci sera acheminé depuis des forêts gérées durablement et certifiées PEFC ou FSC avec 30% de bois structurel issu des forêts françaises.

Les travaux débutés en mai 2021 s'achèveront, au cours d'une première mise à disposition, au 31 décembre 2023 en faveur de P2024 pour le Village des Athlètes. Les travaux reprendront dès novembre 2024 pour lancer la reconversion des bâtiments, jusqu'à la phase de livraison aux clients au 3^{ème} trimestre 2025.



Crédit Photo : Germain Hazard / Royal Spark



Crédit Photo : Germain Hazard / Royal Spark

Fiche d'identité de l'opération

Maître d'ouvrage : SCCV Quinconces représentée par Icade Promotion, co-investisseur avec la Caisse des Dépôts et CDC Habitat

Maître d'œuvre :

- UAPS Architecte coordonnateur
- Atelier Pascal Gontier
- Atelier Architecture Brenac Gonzalez associés
- NP2F
- Fagart & Fontana

Conception/construction : Groupement Spie batignolles outarex (mandataire) et GCC Habitat

Démarrage des travaux : Mai 2021

Livraison de l'opération pour les Jeux de Paris 2024 : Décembre 2023

Reprise des travaux pour la reconfiguration de l'opération : Novembre 2024

Phase de livraison de l'opération « Héritage » : Été 2025

Montant des travaux : environ 155 millions € TTC

A propos de Spie batignolles

Spie batignolles est un acteur majeur dans les métiers du bâtiment, des infrastructures et des services. Il opère sur **6 grands domaines** d'expertise : la construction, le génie civil/les fondations, l'énergie, les travaux publics, l'immobilier et les aménagements paysagers et environnementaux. Spie batignolles a notamment comme références des projets emblématiques tels que la rénovation de la Maison de la Radio, le centre de recherche EDF Saclay, ITER, le palais des congrès du Havre, des chantiers autoroutiers A75, A61, A62, A9, A480, de chaussées aéronautiques (Abidjan en Côte d'Ivoire, Lyon, Montpellier, Toulouse, Bordeaux, Perpignan), l'Institut MGEN de Le Verrière, le TGI de Strasbourg, la liaison ferroviaire Lyon-Turin ou encore les travaux engagés dans le cadre du Grand Palais. Le Groupe réalise également des interventions de proximité, en entretien et en maintenance sur l'ensemble du territoire national via un réseau d'agences dédiées.

Spie batignolles se positionne sur ses marchés en leader de la « relation client » et développe une politique d'offres partenariales différenciantes. Spie batignolles a réalisé un chiffre d'affaires de **1.9 milliards d'euros en 2020**. Le Groupe emploie **7700 collaborateurs** et dispose de 193 implantations en France et 8 à l'international, notamment en Europe, au Moyen-Orient et en Afrique. Spie batignolles s'est donné les moyens de conduire son développement en toute indépendance. Depuis septembre 2003, **le Groupe est contrôlé majoritairement par ses dirigeants et salariés.**

Service presse de Spie batignolles : Agence FP&A

Audrey Segura – audrey@fpa.fr

Tel : 0130096704 – Portable : 0623845150