



Décembre 2022

COMMUNIQUÉ DE PRESSE – MAISON DE LA RADIO ET DE LA MUSIQUE

UN CHANTIER D'ENVERGURE, GRAVÉ DANS LE MARBRE DE L'HISTOIRE DE SPIE BATIGNOLLES

À l'aube de fêter 14 années de collaboration entre la direction de Radio France et les équipes de Spie batignolles ile-de-france, un nouveau chapitre de cette histoire commune vient de s'achever avec la livraison du dernier chantier d'un appel d'offres lancé en 2009.

Celui-ci est l'aboutissement d'une opération de rénovation historique des locaux de la Maison de la Radio et de la Musique qui comprenait 4 tranches et des travaux annexes. Le chantier qui vient d'être livré correspond à la 3^{ème} tranche c'est-à-dire aux travaux de réaménagement du socle et de la grande couronne IGH, finalisés au terme de 40 mois.

La commission de sécurité a rendu un avis favorable le 14 novembre dernier. Des travaux d'aménagement des nouveaux locaux seront directement opérés par les équipes de Radio France.

Un projet de rénovation exceptionnel d'un bâtiment inscrit au patrimoine français.

L'aventure a débuté en 2009 lorsque le ministre de la Culture de l'époque, Frédéric Mitterrand, lance officiellement la campagne de rénovation des locaux du siège de Radio France. Ce chantier porte l'ambition de moderniser des locaux inaugurés au début des années 60 pour garantir un haut niveau de confort, de qualité de vie au travail et de sécurité de ses occupants, mais également d'offrir de nouveaux aménagements tels qu'un immense auditorium de 1460 places.

Ce vaste projet de rénovation et de réaménagement a imposé la répartition des travaux en plusieurs tranches concernant les différents bâtiments qui constituent la Maison de la Radio et de la Musique (grande couronne, petite couronne/ la tour centrale et bâtiment ERP) :

- **Construction d'un parc de stationnement** souterrain (Autre Marché, Tranche 0)

- **Tranche.1** : Petite couronne – Tour IGH
- **Tranche.2** : Auditorium de 1460 places – Studio 104 – grande Couronne ERP
- **Tranche.3** : Grande couronne IGH (réaménagement de bureaux)
- **Tranche.4** : Grande couronne IGH (réaménagement de bureaux)
- **Construction d'un bâtiment** servant de NEF



©Germain Hazard / Royal Spark

La première phase, concernant le parc de stationnement souterrain, a été opérée par Spie batignolles fondations. L'ouvrage a été livré avant le démarrage de la Réhabilitation des bâtiments de Radio France.

Spie batignolles ile-de-france et d'autres entités du groupe Spie batignolles (Spie batignolles partésia, Sedib, et France Sols) se sont vu confier la réalisation des 4 tranches de ce chantier. La tranche 1 a été livrée fin septembre 2011, la tranche.2 en novembre 2014 et la tranche 4 en 2018.

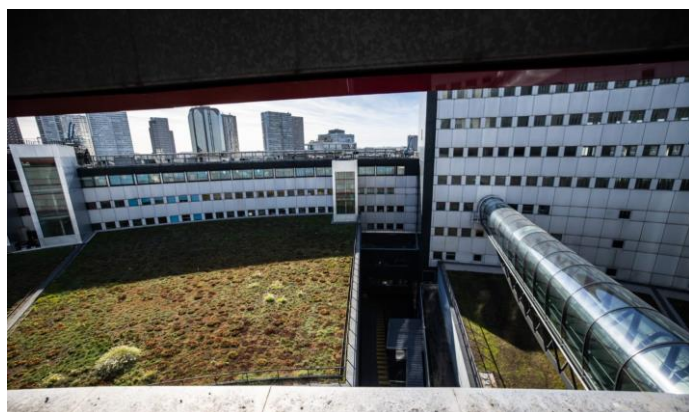
Sur l'ensemble de ces tranches opérées en lots séparés, Spie batignolles a réalisé les travaux de gros œuvre, de structures et certains lots architecturaux.

La 3^e tranche, postlude de l'œuvre de Spie batignolles

La phase 3, débutée précisément 10 ans après l'officialisation de l'appel d'offres de Radio France, constitue la dernière brique de cette campagne de réhabilitation des locaux de la Maison de la Radio et de la Musique. Sa réalisation était subordonnée à la livraison de la tranche.4, intervenue en 2018.

Les travaux ont porté sur le bâtiment de la grande couronne IGH incluant la création de nouveaux studios dont une salle de chauffe (salle de percussion), le réaménagement des locaux d'un niveau de sous-sol, du rez-de-chaussée et de 10 niveaux supérieurs (structure, cloisons coupe feu, traitement acoustique...), totalisant une surface de planchers de 32 000 m².

Le programme a également intégré la création de nouveaux flux circulatoires comme le circuit des instruments permettant le passage entre la salle de chauffe et l'auditorium, deux nouvelles passerelles vitrées pour assurer les liaisons entre la grande et la petite couronne au 5^{ème} étage.



©Germain Hazard / Royal Spark

Des foyers ont aussi été réaménagés, contigües aux studios de créations, vitrine ouvrant le bâtiment sur rue avec ses grandes baies vitrées sur 6m de hauteur et également caractérisée par la présence de nombreuses œuvres d'art, datant de l'inauguration en 1963.

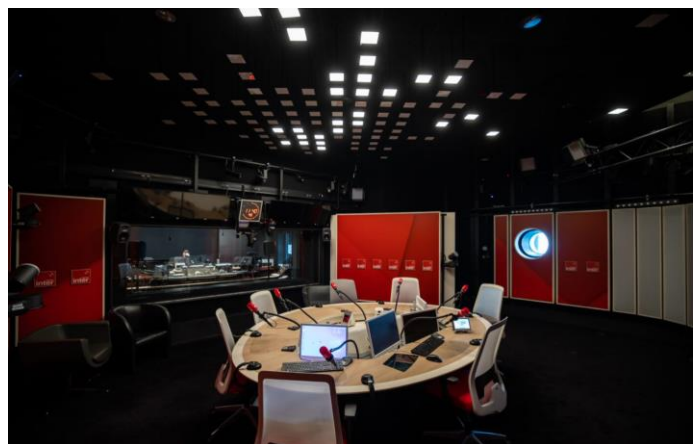
La petite couronne a été modifiée avec l'adjonction d'une prolongation des escaliers du socle pour permettre la liaison avec la Tour Centrale. Ces travaux ont nécessité une reprise en sous-œuvre des escaliers existants (reprise de l'ensemble de la descente de charge des escaliers AGORA) pour créer une nouvelle montée d'escalier sur 3 niveaux, du R-1 jusqu'au R+1.

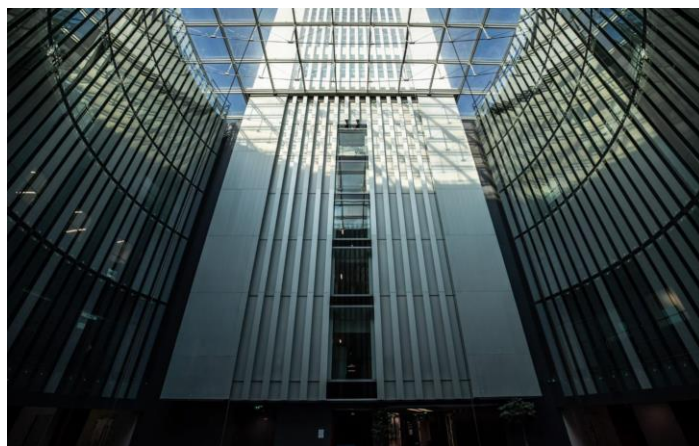
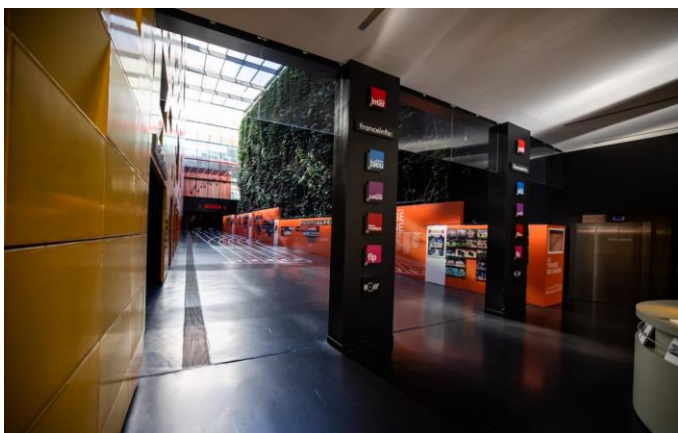
Une boîte dans la boîte

Pour assurer une parfaite qualité acoustique dans l'ensemble des studios de Radio France qui accueille 7 stations nationales, chaque local a été conçu comme une boîte à l'intérieur d'une plus grande autre.

La première boîte est positionnée sur plusieurs ressorts qui ont été réglés en fonction des différentes charges supportées. Chaque plancher a été coulé avec des boîtes à ressorts directement incorporées, puis vérinées, afin de désolidariser le nouveau plancher créé, de l'ancien, le supportant.

Cette technique permet de dissocier totalement les parois de chaque local des espaces contigües, empêchant toute propagation de sons et de vibrations.





Multiple enjeux et adaptations continues

Compte-tenu de l'importance de la durée existante entre l'appel d'offre initial et le démarrage de la phase 3, plusieurs adaptations ont été engagées pour correspondre à l'évolution des techniques, des besoins de la Maison de la Radio et de la Musique avant que ne soient lancés les travaux début 2019.

Par exemple, le circuit des instruments entre les studios et l'auditorium a fait l'objet d'un nouveau plan d'aménagement.

L'occupation continue du site par ses utilisateurs avec l'obligation de réduire fortement les nuisances liées aux travaux, notamment acoustiques du fait de l'activité radiophonique du bâtiment, a nécessité une organisation minutieuse du calendrier des travaux, en étroite collaboration avec Radio France.

La Maison de la Radio et de la Musique, vaste labyrinthe de couloirs circulaires et de plusieurs dizaines de kilomètres de réseaux, en fait un bâtiment atypique particulièrement complexe à traiter en rénovation. A tel point que deux ans d'études et de synthèse ont été nécessaires pour préparer le chantier et notamment définir précisément les différents chemins de câblage électrique, de réseaux de plomberie, de sécurité incendie... à rénover, à créer et à connecter entre les différents locaux et bâtiments. Les travaux ont donc été entrepris avec la préservation des différents organes vitaux de la Maison de la Radio et de la Musique, pour ne jamais arrêter l'exploitation des studios, avec de multiples transferts, opérés entre les anciens et les nouveaux.



©Germain Hazard / Royal Spark



©Germain Hazard / Royal Spark

A propos de Spie batignolles

Spie batignolles est un acteur majeur dans les métiers du bâtiment, des infrastructures et des services. Il opère sur 6 grands domaines d'expertise : la construction, le génie civil/les fondations, l'énergie, les travaux publics, l'immobilier et les aménagements paysagers et environnementaux. Spie batignolles a notamment comme références des projets emblématiques tels que la rénovation de la Maison de la Radio, le centre de recherche EDF Saclay, ITER, le palais des congrès du Havre, des chantiers autoroutiers A75, A61, A62, A9, A480, de chaussées aéronautiques (Abidjan en Côte d'Ivoire, Lyon, Montpellier, Toulouse, Bordeaux, Perpignan), l'Institut MGEN de Le Verrière, le TGI de Strasbourg, la liaison ferroviaire Lyon-Turin ou encore les travaux engagés dans le cadre du Grand Paris. Le Groupe réalise également des interventions de proximité, en entretien et en maintenance sur l'ensemble du territoire national via un réseau d'agences dédiées.

Spie batignolles se positionne sur ses marchés en leader de la «relation client » et développe une politique d'offres partenariales différenciantes. Spie batignolles a réalisé un chiffre d'affaires de 2,150 milliards d'euros en 2021. Le Groupe emploie 7700 collaborateurs et dispose de 188 implantations en France et 10 à l'international, notamment en Europe, au Moyen-Orient, en Afrique et en Amérique du Nord. Spie batignolles s'est donné les moyens de conduire son développement en toute indépendance. Depuis septembre 2003, le Groupe est contrôlé majoritairement par ses dirigeants et salariés. www.spiebatignolles.fr

Fiche d'identité de la 3e phase :

- *Maître d'ouvrage* : Radio France
- *Architecte* : AS Architecture Studio
- *Maître d'œuvre* : consortium SRA & Egis
- *OPC* : GEMO
- *Contrôle technique* : Qualiconsult
- *BE, acoustique studio* : Lamoureux
- *Ouvrages en lots confiés à Spie batignolles ile-de-france en groupement avec ADS Démantèlement* : Démolitions, curage, gros-œuvre, étanchéité, protections au feu de la structure, fondations spéciales, réseaux enterrés, reprise en sous œuvre, VRD, construction métallique, cristallisation, barrières étanches, maçonneries et boîtes à ressort.
- *BET GO et Méthodes* : Spie batignolles ile-de-france
- *Fondations spéciales* : Pieux Ouest (Groupe Spie batignolles)
- *Autres lots confiés aux entreprises du groupe Spie batignolles* :
 - Menuiseries intérieures pour Sedib
 - Cloisons/Doublage/Coupe-feu pour Spie Partesia