



23 mars 2022

COMMUNIQUÉ DE PRESSE AMÉNAGEMENT HYDROÉLECTRIQUE DE LA SARENNE : LA MOITIÉ DU TUNNEL EST CREUSÉE.

Spie batignolles génie civil et ses co-traitants réalisent actuellement les ouvrages souterrains de l'aménagement hydroélectrique de la Sarenne pour le compte de CNR (Compagnie Nationale du Rhône), en Isère (38). L'opération consiste en la création de conduites permettant l'acheminement de l'eau entre la prise d'eau située au pied d'une piste de la célèbre station de l'Alpe d'Huez (1455 m) jusqu'à l'usine d'exploitation située à Bourg d'Oisans (725 m).

Le chantier porte sur 2 lots réalisés simultanément : le creusement d'une galerie souterraine de 2.3 km ainsi que le creusement d'un puits incliné de 350 m, puis la mise en place des conduites forcées en acier.

Depuis le lancement des travaux en janvier 2021, le chantier avance à un bon rythme : plusieurs phases clés ont déjà été atteintes.

Cette opération illustre le savoir-faire et la technicité que Spie batignolles génie civil déploie pour répondre à des projets d'infrastructures en régions et développer de nouvelles offres.

Près de 1.4 km déjà excavés (lot.1)

9 mois après le baptême du tunnelier Gaïa, les équipes de CNR, maître d'ouvrage, de BG, maître d'œuvre, et de Spie batignolles génie civil, mandataire d'un groupement formé avec COGEIS – détenteur du tunnelier, annoncent qu'un peu plus de la moitié du tronçon a été creusée, à savoir 1.4 km sur les 2.3 km à excaver.

Le tunnelier à roche dure poursuit son avancée sur une cadence de 202 ml par mois malgré la présence d'une roche particulièrement dense et de la découverte de trois failles, qui ont été traitées avec des soutènements spécifiques.

En mars 2021, les équipes de Spie batignolles génie civil ont engagé les travaux de la galerie de lancement en réalisant à l'explosif le creusement des 90 premiers mètres linéaires, pour laisser place ensuite au tunnelier.

L'existence d'une pente de 21 % sur le tronçon creusé au tunnelier constitue un véritable challenge technique pour le transport des différents matériels nécessaires (radiers préfabriqués, soutènements, fournitures...), du personnel et l'évacuation des déblais par convoyeur.



Crédit photo : actophoto

Service presse de Spie batignolles : Agence FP&A

Audrey Segura – audrey@fpa.fr

Tel : 0130096704 – Portable : 0623845150

spie batignolles

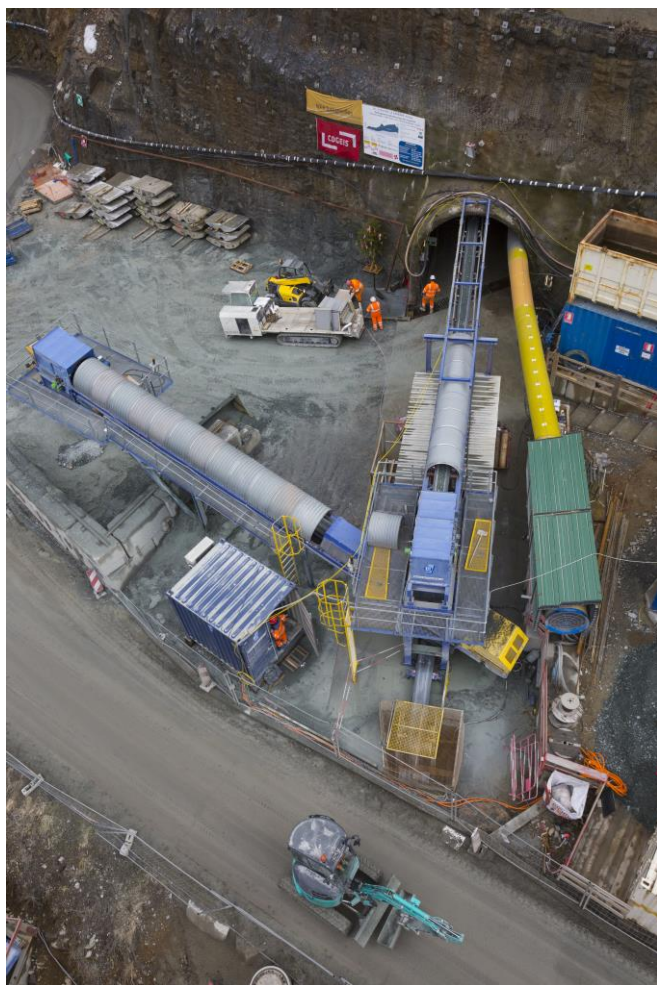
spiebatignolles.fr

14 jours d'avance sur la réalisation d'un puits profond de plus de 350 m (lot.2)

Le lot.2 comprend la réalisation d'un puits de plus de 350 m de long et 250 m de profondeur dévoué à l'installation de la future conduite forcée. Le puits débouche au fond d'une galerie existante (creusée par EDF dans les années 80) pour rejoindre la plateforme de la future centrale.

La particularité de ce puits réside dans sa pente inclinée à 45°. Il a nécessité le déploiement de méthodes et d'engins très spécifiques, telles que la technique du raise-boring (trou pilote de petit diamètre foré du haut vers le bas pour descendre un train de tiges, puis alésage du puits au diamètre souhaité en remontant le train de tiges du bas vers le haut). Les équipes ont employé un matériel de contrôle et de guidage développé pour la foration du trou pilote, via un système breveté par l'entreprise Inrock fonctionnant par champ électromagnétique.

Pour ces travaux très techniques opérés par Edilmac, les équipes sont parvenues à creuser et aléser le puits (diamètre de 1m80) avec 14 jours d'avance, avec une fin d'alésage le 21 octobre 2021.



Crédit photo : actophoto

Fiche d'identité du chantier

Maître d'ouvrage : Compagnie Nationale du Rhône

Maître d'œuvre : BG Ingénieurs Conseils

Groupement :

- **Lot 1** : Spie batignolles génie civil (mandataire) - Cogéis

- **Lot 2** : Spie batignolles génie civil (mandataire) - Cogéis - Edilmac

Date de démarrage du chantier : janvier 2021

Durée globale du chantier : 36 mois

La centrale de la Sarenne en résumé :

- 3 communes en Isère : Huez, La Garde-en-Oisans, Bourg D'Oisans
- Hauteur de chute : 735 m
- Débit d'équipement : 1.8 m³/s
- Puissance : 11 MW
- Production annuelle estimée : 36 GWh (consommation de 16 000 habitants)
- Durée de la concession : 40 ans

Constructions :

- Prise d'eau et passe à poissons à Huez (1456 m)
- Voie d'eau souterraine sur 3660 ml sur La Garde-en-Oisans
- Nouvelle centrale équipée de 2 turbines Pelton, à Bourg D'Oisans (721 m)

A propos de Spie batignolles

Spie batignolles est un acteur majeur dans les métiers du bâtiment, des infrastructures et des services. Il opère sur **6 grands domaines d'expertise** : la construction, le génie civil/les fondations, l'énergie, les travaux publics, l'immobilier et les aménagements paysagers et environnementaux. Spie batignolles a notamment comme références des projets emblématiques tels que la rénovation de la Maison de la Radio, le centre de recherche EDF Saclay, ITER, le palais des congrès du Havre, des chantiers autoroutiers A75, A61, A62, A9, A480, de chaussées aéronautiques (Abidjan en Côte d'Ivoire, Lyon, Montpellier, Toulouse, Bordeaux, Perpignan), l'Institut MGEN de Le Verrière, le TGI de Strasbourg, la liaison ferroviaire Lyon-Turin ou encore les travaux engagés dans le cadre du Grand Paris. Le Groupe réalise également des interventions de proximité, en entretien et en maintenance sur l'ensemble du territoire national via un réseau d'agences dédiées.

Spie batignolles se positionne sur ses marchés en leader de la « relation client » et développe une politique d'offres partenariales différenciantes. Spie batignolles a réalisé un chiffre d'affaires de **1.9 milliards d'euros en 2020**. Le Groupe emploie **7700 collaborateurs** et dispose de 193 implantations en France et 8 à l'international, notamment en Europe, au Moyen-Orient et en Afrique. Spie batignolles s'est donné les moyens de conduire son développement en toute indépendance. Depuis septembre 2003, **le Groupe est contrôlé majoritairement par ses dirigeants et salariés.**

www.spiebatignolles.fr